

Levin Banjos

Tillverkare:
HERMAN CARLSON LEVIN
Göteborg



KATALOG

N:r 5

över

TENOR-BANJOS
PLEKTRUM-BANJOS
MANDOLIN-BANJOS
GITARR-BANJOS
ETUIER
STRÄNGAR

och övriga tillbehör till dessa
instrument

HERMAN CARLSON LEVIN
MUSIKINSTRUMENTFABRIK
GÖTEBORG

Firman grundad år 1900

Rikstelefon 4974

RÅD TILL BANJOSPELARE

Förvara alltid banjon i ett etui, där ligger den bäst skyddad och utsättes ej då för luftens inverkan. Skinnet har förmåga att suga upp fuktigheten i luften och förklaras härav banjons sämre ton i regnväder.

Utsättes skinnet för vatten eller dylikt, måste skinnet ögonblickligen spännas ner genom att lossa på spännskruvarna. Annars kan det lätt spricka sönder.

Se till att solen ej får skina på skinnet, det blir då så hårt sammandraget att det spricker.

Blir tonen svagare, beror det huvudsakligast på att skinnet sjunkit i spänning. Håll alltid skinnet väl spänt om kraftig ton önskas.

Blir tonen ej bra trots nyss uppspänt skinn, är orsaken i de flesta fall att söka i stallet, vilket blivit slitet och därigenom för lågt. Det bör då ersättas med nytt.

Vid inköp av stall bör gamla stallet medhavas eller noggrant mått uppgivas för såväl kvintsidan som bassidan.

En annan orsak till dålig ton är gamla strängar eller strängar av olämplig tjocklek. Genom noggranna experiment föra vi endast de tjocklekar i lager vilka äro de absolut fördelaktigaste. Då det finns flera olika skalor (mensurer) å tenorbanjos, torde vid köp av strängar alltid uppgivas skalans längd från strängsadeln vid huvudet till stallet.

Nya skinn måste blötas före de påsättas, men torde banjon ej användas förrän minst 24 timmar efter skinnet är påsatt, emedan det annars lätt går sönder.

Levin

SPECIAL BANJOS

är en serie banjos benämnd Special med modellerna "De Luxe", "Grand", "Splendid" och "Superior". Här nedan beskrivna delar och tillbehör m. m. äro genomgående lika för samtliga dessa modeller.

LEVINS SPECIAL DUBBEL KONTAKT TONRING är en kombination av ett metallband och en tonring, gjuten i en speciellt utexperimenterad legering och skiljer sig denna tonringsmodell från alla andra i handeln förekommande. Med denna Special tonringskonstruktion i förening med för övrigt noggrant utförd detaljarbete åstadkommes en sådan stor och klar ton, att dessa Special Banjos kunna jämföras med bästa utländska fabrikat i betydligt högre priser.

LEVINS KOMBINERADE SPÄNNSKRUV- OCH RESONATORHÅLLARE är en massiv gjuten metallring i smakfull modell tjänstgörande som hållare för såväl spännskruvarna som för resonatorn.

BANJORINGEN är limmad i 7 tjocka fanér av utsökt svensk lönn, vilket träslag näst jacaranda är det bästa för en banjoring. Ringens diameter 11".

HALSARNA äro av bästa och förnämsta träslag, såsom utsökt tysk flammig lönn (violinträ), mahogny och jacaranda. Samtliga greppbrädor äro av äkta ebenholz, försedda med 19 nysilverband och inlagda med utskurna pärlmorfigurer i olika mönster. Skala (mensur) 23".

RESONATORN är av skålförmig modell. Själva botten är limmad i 4 fanér och sidorna i 3 fanér. Av träslag användes lönn och jacaranda.

LACKERINGEN av våra Special Banjos sker efter en helt ny metod med cellulosalack, vilken är oerhört moståndskraftig för stötar, vatten, handsvett och 40 % sprit m. m., vilket annars förstör vanlig polering men ej inverkar på denna lack.

LEVINS JUSTERINGSANORDNING återfinnes å sidan 5 med närmare beskrivning.

SKINNRINGEN är av 4-kantig mässingtråd, varigenom skinnet förhindras att glida.

LEVINS TENORBANJOSTALL av utsökt lönn och ebenholz jämte förnicklat armstöd äro monterade å samtliga "Special" Banjos.

Levin



Huvudkonstruktion å samtliga Special-Banjor:
"DE LUXE" · "GRAND" · "SPLendid"
"SUPERIOR"

Levin

LEVINS JUSTERINGSANORDNING

Levins justeringsanordning för halsen är en på vår fabrik utexperimenterad banjodel av största värde. Med denna kan strängarnas höjd över greppbrädan regleras allt efter önskan. Vrides muttern i mitten till höger så sänkas strängarnas höjd över greppbrädan och vrides den till vänster höjas de. En musiker kan alltså få sin banjo lättspelad eller hårdspelad endast med ett enkelt handgrepp med den till varje banjo medföljande nyckeln.



ETT ÅRS GARANTI

lämnas å alla banjos för alla eventuella fel förutom å skinn och strängar.

Levin



SPECIAL
TENOR BANJO

Modell:
"DE LUXE"
(Guldbanjo)

Pris Kr. 1000:—

Levin

SPECIAL TENOR BANJO

Modell: "DE LUXE"

BESKRIVNING:

HALSEN är av gammal lagrad ostindisk jacaranda inlagd med mosaikinläggningar och svarta och vita fanér, vilka smakfullt bryta mot den mörka jacarandan. Greppbräda av Gabon ebenholz med pärlemorfigurer i stilfulla mönster. Alla pärlemor å huvudet och greppbrädan äro smakfullt graverade.

RING av jacaranda limmad i sex fanér. Underkanten är smakfullt inlagd med mosaik- och celluloidinläggningar.

RESONATOR av sju delar jacaranda inlagd med ivory celluloid, mosaik- och träinläggningar, vilket giver ett mycket tilltalande utseende.

TILLBEHÖR: Planet Gear Pegs med knappar av äkta pärlemor. Kugghjulsutväxling. Bästa existerande mekanik. Oettinger justerbara stränghållare, varje sträng justerbar för sig. Levins De Luxe stall med ebenholz. Sadel av pärlemor. Se för övrigt beskrivning å sid. 3.

Alla metalldelar äro verkligt konstnärligt graverade och dubbelt guldförgyllda.

Levin

SPECIAL
TENOR BANJO



Modell:
"GRAND"
(Guldbanjo)

Pris Kr. 700:—

Levin

SPECIAL TENOR BANJO

Modell: "GRAND"

BESKRIVNING:

HALSEN är tillverkad av äkta massiv mahogny, inlagd i mitten med svarta och vita fanér, även å huvudets fram- och baksida. Ivory celluloid med mosaikinläggningar kring greppbrädans kanter. Särskilt stiliga pärlemor i greppbrädan.

RINGEN är av särskilt utsökt svensk lönn, fanerad med mahogny. Underkanten är smakfullt inlagd med ivory celluloid och mosaikinläggningar.

RESONATOR av lönn, fanerad med mahogny, inlagd med ivory celluloid och mosaikinläggningar.

TILLBEHÖR: Oettinger justerbara stränghållare. Planet Gear Pegs med kugghjulsutväxling, bästa existerande mekanik. Se för övrigt beskrivning å sid. 3.

Hela banjon är blankpolerad i träets färg. Alla metall- delar helt guldförgyllda och graverade.

Levin

SPECIAL TENOR BANJO



Modell: "SPLENDID"

Pris Kr. 400:—

Helt guldförgylld och graverad Kr. 600:—

Levin

SPECIAL TENOR BANJO

Modell: "SPLENDID"

BESKRIVNING:

HALSEN är av utsökt tysk flammig lönn, inlagd i mitten med ett tjockt jacarandafanér för att stärka densamma. Ivory celluloid med mosaikinläggningar kring greppbrädans kanter.

RINGEN är tillverkad av lönn.

RESONATORN är av lönn med ivory celluloid och mosaikinläggningar.

TILLBEHÖR: Oettinger justerbara stränghållare, varje sträng justerbar för sig. Planet Gear Pegs med kugghjulsutväxling. Se för övrigt beskrivning å sid. 3.

Hela banjon blanklackerad i en synnerligen vacker brun färg. Då halsen och resonatorn är av finaste flammig lönn och vi använda endast förstklassig klar ljusäkta betz, får denna banjo ett mycket förnämt och gediget utseende.

Modell "Splendid" levereras också helt guldförgylld och graverad i stil med Modell "Grand" till Kr. 600:—.

Levin

SPECIAL TENOR BANJO



Modell: "SUPERIOR"

Pris Kr. 300:—

Helt guldförgyllad och graverad Kr. 500:—

Levin

SPECIAL TENOR BANJO

Modell: "SUPERIOR"

BESKRIVNING:

HALSEN är av flammig tysk lönn, inlagd i mitten med ett tjockt jacarandafanér för att stärka densamma. Ivory celluloid kring greppbrädans kanter.

RING av lönn, bästa kvalitet.

RESONATORN är inlagd med ivory celluloid å över- och undersidan.

TILLBEHÖR: Grover Internal Gear Pegs med kugghjulsväxling. Extra prima justerbar stränghållare. Se för övrigt beskrivning å sid. 3.

Hela banjon blanklackerad i en synnerligen vacker blågrå färgton som kommer till sin fulla rätt genom vår förstklassiga klara ljusäkta betz. Alla metalldelar extra fint förnicklade.

Modell "Superior" levereras också helt guldförgylld och graverad i stil med modell "Grand" till Kr. 500: —.

Levin

STANDARD TENOR BANJO



Modell: "ARTIST"

Pris Kr. 300:—

Levin

STANDARD TENOR BANJO

Modell: "ARTIST"

BESKRIVNING:

HALS av lönn smakfullt inlagd med svarta och vita fanér. Ebenholz greppgräda inlagd med utskurna pärlemor och 19 nysilverband. Ivoroid celluloid kring greppbrädan. Huvudets framsida inlagd med pärlemor enligt illustration. Skala 23".

11" RING av lönn limmad i 7 fanér. Levin Standard tonring. U-formig spännring, 24 flata spännskruvar. Kombinerad spännskruv- och resonatorhållare av förnicklad mässing.

RESONATOR: Limmad i 4 fanér, skålförmig modell. Sidan limmad i 3 fanér. Över- och underkanten inlagda med svart-vitt-svart fanér och ivoroidcelluloid. Resonatorn är endast fastsatt medelst 2 runda muttrar, och kan därigenom lätt avtagas då skinet skall spännas.

TILLBEHÖR: Grover Internal Gear Pegs (Kugghjulsutväxling) med ivoroidknappar. Justerbar stränghållare. Förnicklat armstöd. Levin tenorbanjostall av lönn och ebenholz. Kleertonesträngar. Vitt amerikanskt skinn av utsökt god kvalité, spänt om en fyrkantig ring av mässing, varigenom glidning av skinet förhindras. Sadel av elfenben. Levins Justeringsanordning se sid. 5.

Hela banjon blanklackerad i träets ljusa färg.

Levin

STANDARD TENOR BANJO



Modell: "STANDARD"

Pris Kr. 250:—

Levin

STANDARD TENOR BANJO

Modell: "STANDARD"

BESKRIVNING:

HALS av lönn. Jacarandafanér limmat i halsens mitt för att stärka densamma. Jacaranda greppbräda med 7 runda pärlemor och 19 nysilverband. Ivory celluloid kring greppbrädans kanter. Svart fanér å huvudets framsida, inlagt med namnet Levin i pärlemor. Skala: 23".

11" RING av lönn limmad i 7 fanér. Levin Standard tonring. U-formig spännring. 24 flata am. spännskruvar. Kombinerad spännskruv- och resonatorhållare av förnicklad mässing.

RESONATOR: Limmad i 4 fanér, skålformig modell. Sidan limmad i 3 fanér. Ivory celluloid utefter underkanten. Resonatorn är endast fastsatt medelst 2 runda muttrar och kan därigenom lätt avtagas då skinnet skall spännas.

TILLBEHÖR: Grover Junior Gear Pegs (kugghjulsutväxling) med ivory knappar. Justerbar stränghållare. Förn. armstöd. Levin tenorbanjostall av lönn och ebenholz. Kleertonesträngar. Vitt amerik. skinn av god kvalité, spänt om en fyrkantig ring av mässing, varigenom glidning av skinnet förhindras. Sadel av elfenben. Levins Justeringsanordning se sid. 5.

Banjon blanklackerad i en vacker brun färg.

Levin

LEVIN TENOR BANJO N:r T 175



Pris Kr. 175:—

Levin

LEVIN TENOR BANJO N:r T 175

BESKRIVNING:

HALSEN är av bästa svenska al med jacaranda greppbräda, inlagd med 7 runda pärlemor och 19 nysilverband. Ivory celluloid kring greppbrädans kanter. Skala: 23".

11" RING, limmad i 6 fanér.

RESONATOR med ivory celluloid kring underkanten. Förn. spännskruv- och resonatorhållare av mässing.

TILLBEHÖR: Rund massiv förnicklad am. tonring. 20 st. flata am. spännskurvar. Am. spännring. 4-kantig skinnring av mässing. Amerikanskt, vitt skinn. Justerbar stränghållare. Förn. armstöd. Levin tenorbanjostall. Kleertonesträngar.

Hela banjon blanklackerad i en vacker mörkbrun färgton.

Levin

LEVIN TENOR BANJO N:r T 100



Pris Kr. 100:—

Levin

LEVIN TENOR BANJO N:r T 100

BESKRIVNING:

HALSEN är av svensk al med jacaranda greppbräda, inlagd med 6 runda pärlemor och 18 nysilverband. Skala: 21".

11" *RING*, limmad i 5 fanér.

RESONATOR enl. illustration.

TILLBEHÖR: Rund, förn. tonring. 18 st. am. spänskruvar. Am. spännring. Vitt, prima skinn. Förn., lång stränghållare. Förn., am. peps med vita knappar. Kleertonesträngar.

Hela banjon blanklackerad i vacker mörkbrun färgton.

Levin

LEVIN TENOR BANJO N:r T 75



Samma utförande som N:r T 100 men utan resonator.

Pris Kr. 75:—

Levin

LEVIN TENOR BANJO N:r T 50

BESKRIVNING:

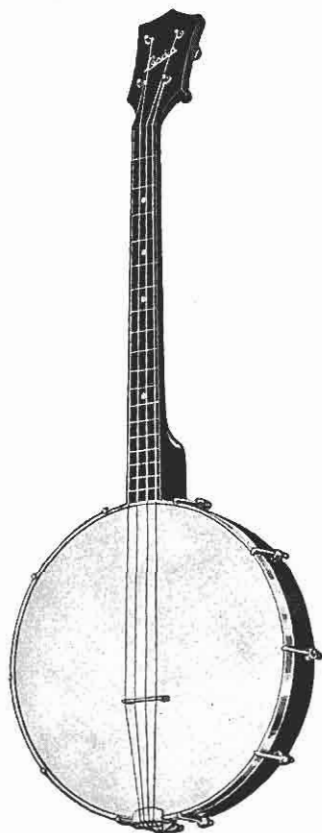
HALSEN är av prima svensk al med valnöt greppbräda, inlagd med 4 runda pärlemor och 18 mässingband. Skala: 21".

11" *RING* av björk, limmad i 5 fanér.

TILLBEHÖR: Förn. am. pegs med svarta knappar. 10 st. am. spännskruvar. Vitt, prima skinn. Förn., stark stränghållare. God kvalité strängar.

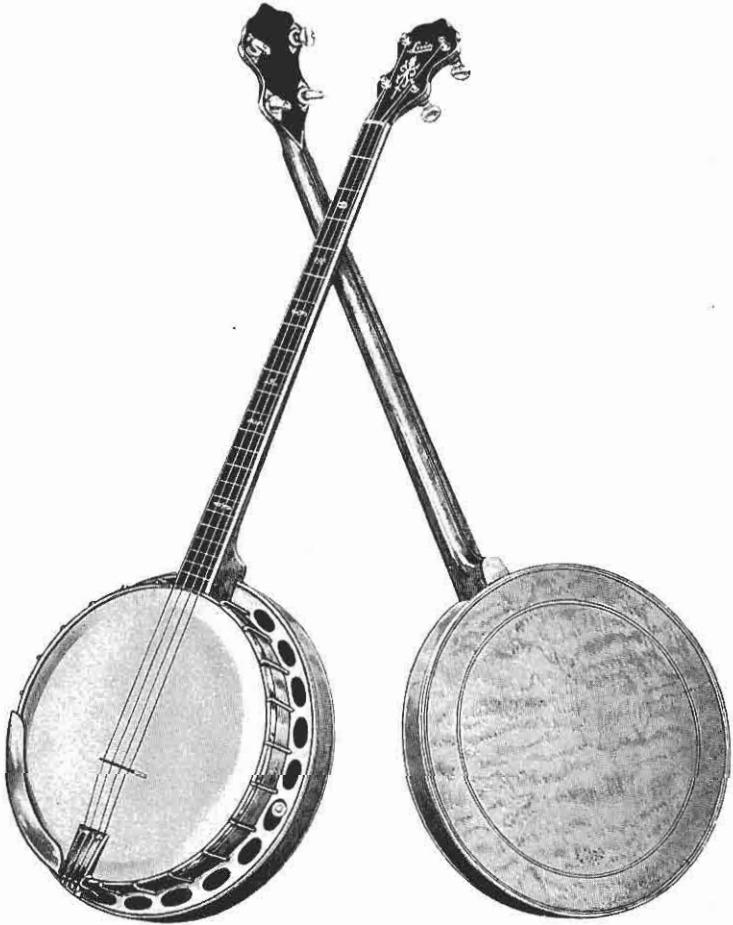
Hela banjon lackerad i vacker mörkbrun färg.

Pris Kr. 50:—



Sevin

PLEKTRUM-BANJOS



Plektrumbanjos tillverkas i samma utförande och till samma priser som Tenor Banjomodellerna "De Luxe", "Grand", "Splendid" och "Superior", "Artist", "Standard", T 175, T 100, T 75.

Levin

MANDOLIN-BANJOS



N:r M 75

- N:r M 100. Samma utförande som Tenorbanjomodell N:r T 100 Kr. 100: —
,, M 75. Samma utförande som Tenorbanjomodell N:r T 75 ,, 75: —
,, M 50. Samma utförande som Tenorbanjomodell N:r T 50 ,, 50: —

Samtliga modeller med 10" ringdiameter. Dyrare Mandolin-Banjoes tillverkas endast på beställning.

Levin

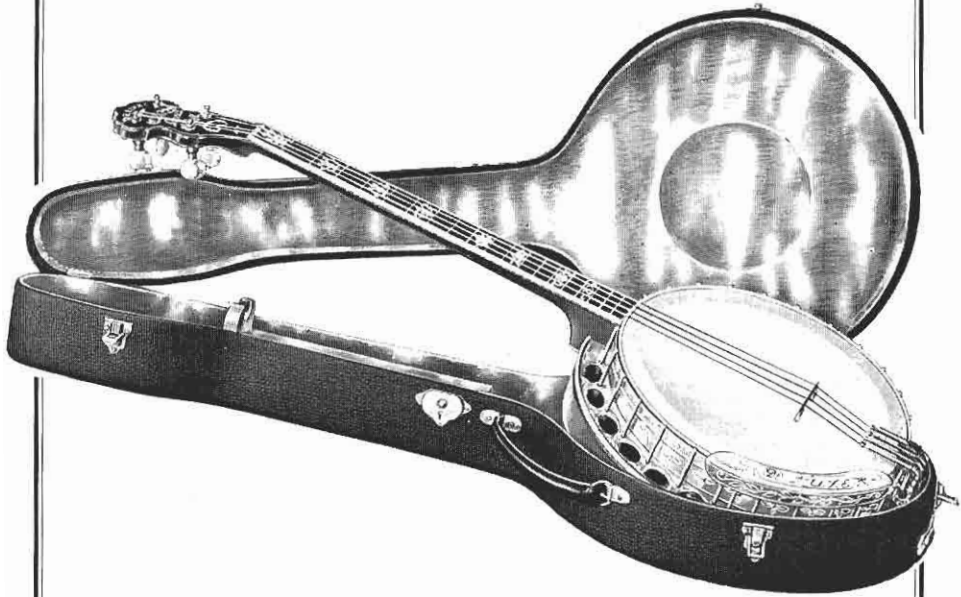
GUITARR-BANJOS



- N:r G 100. Samma utförande som Tenorban- Kr. 100: —
jomodell N:r T 100
- N:r G 75. Samma utförande som Tenorban-
jomodell N:r T 75 „ 75: —

Samtliga modeller med 11" ringdiameter. Dyrare Gui-
tarr-Banjos tillverkas endast på beställning.

Levin



ETUIER FÖR TENOR BANJO

N:r 13125.	Extra elegant. I utseende som ovanstående bild, botten och locket något välvda. Inuti klätt med plysch	Kr. 55:—
„ 13007.	Samma, klätt med sammet	„ 45:—
„ 13006.	„ „ „ filt	„ 35:—
„ 13188.	Samma form, men ej med välvt lock och botten, filtklätt	„ 25:—
„ T 100.	Passande för N:r T 100	„ 24:—
„ T 75.	„ „ „ T 75 och T 50	„ 20:—
„ P 7.	<i>Plektrum Banjo</i> , filtklätt	„ 24:—
„ P 8.	„ „ sammetsklätt	„ 30:—
„ M 100.	<i>Mandolin Banjo</i> för N:r M 100	„ 20:—
„ M 75.	„ „ „ M 75, 50	„ 16:—
„ G 100.	<i>Guitarr Banjo</i> „ „ G 100	„ 27:—
„ G 75.	„ „ „ G 75	„ 23:—

VAXDUKSFODRAL

Extra prima vaxduk, trevlig modell.

För Tenor	Banjo	N:r T 75, 50	Kr. 5:—
„ Mandolin	„	„ M 75, 50	„ 6:—
„ Guitarr	„	„ G 75	„ 7:—

Sevin

BANJOSTRÄNGAR



KLEERTONE är det ledande världsmärket när det gäller strängar för Tenor- eller Plektrumbanjo och användes dessa strängar av alla ledande banjofabriker samt av alla de förnämsta banjovirtuoserna i Amerika. Kleertone håller, där en annan sträng ofta går sönder. Kleertone förbättrar tonen med minst 25 %. Kleertone kan användas för såväl 23" som 21" skala.

FÖR TENORBANJO

A	Förnicklat stål	pr gross	27:—	pr duss.	2: 70
D	" "	"	30:—	"	3:—
G	Omspunna	"	55:—	"	5: 50
C	" "	"	60:—	"	6:—
Komplett sats					1: 75

FÖR PLEKTRUMBANJO

D	1:ste Förnicklat stål	pr gross	27:—	pr duss.	2: 70
H	2:dre " "	"	30:—	"	3:—
G	3:dje Omspunna	"	57:—	"	5: 70
C	4:de " "	"	62:—	"	6: 20
Komplett sats					1: 80

TENOR BANJO "ELITE"

Extra prima med sidentovs vid öglan.

A	pr gross	10:—	pr duss.	0: 90
D	"	11:—	"	1:—
G	"	19:—	"	1: 80
C	"	24:—	"	2: 30
Komplett sats				0: 75

TENOR BANJO, vanliga

A	pr gross	5: 50	pr duss.	0: 55
D	"	6: 50	"	0: 65
G	"	15: 50	"	1: 55
C	"	20:—	"	1: 90
Komplett sats				0: 55

GUITARR BANJOSTRÄNGAR

E	pr gross	5: 50	pr duss.	0: 55
H	"	6: 50	"	0: 65
G	"	17:—	"	1: 60
D	"	21:—	"	2:—
A	"	25:—	"	2: 40
E bas	"	33:—	"	3: 10
Komplett sats				1:—

Levin

MANDOLIN BANJO-STRÄNGAR

E Vanliga pr gross 3: 50 pr duss. 0: 35	E Elite pr gross 11:— pr duss. 1:—
A ” ” 4:— ” 0: 40	A ” ” 12:— ” 1: 10
D ” ” 9: 20 ” 0: 90	D ” ” 16:— ” 1: 50
G ” ” 12:— ” 1: 10	G ” ” 19:— ” 1: 80
Komplett sats 0: 55	Komplett sats 1:—

PLEKTRUM BANJO

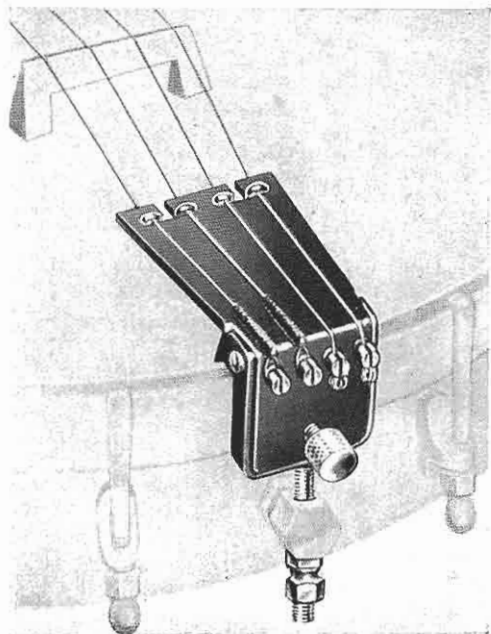
D 1:sta pr gross 5: 50 pr duss. 0: 55
H 2:dra ” 6: 50 ” 0: 65
G 3:dje ” 17:— ” 1: 60
C 4:de ” 21:— ” 2:—
Komplett sats 0: 55

5-STR. BANJO

D 1:sta pr gross 5: 50 pr duss. 0: 55
H 2:dra ” 6: 50 ” 0: 65
G 3:dje ” 17:— ” 1: 60
C 4:de ” 21:— ” 2:—
G 5:te ” 5:— ” 0: 50
Komplett sats 0: 60

STRÄNG- HÅLLARE

- N:r 420. Tenor Banjo. Förn. enkel, som å N:r T 50. Kr. 1: 25
- N:r 421. Tenor Banjo. Förn. bättre, som å N:r T 75. Kr. 2:—
- N:r 422. Tenor Banjo. Förn. Med justeringsskruv. som å N:r T 175 .. Kr. 4:—
- N:r 423. Tenor Banjo. Förn. Extra prima. Som å "Artist" Kr. 6:—
- N:r 424. Samma som N:r 423 men med armskydd. Kr. 8:—
- N:r 425. Mandolin Banjo. Förn. med armskydd. Kr. 2:—



N:r 423



ÄNDSKRUV

(För banjo med pinne)

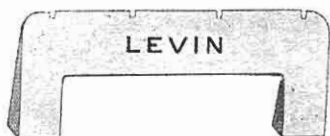
- N:r 426 pr st. 0: 50
Medföljer ej ovanstående stränghållare

Levin

BANJOSTALL



N:r 432



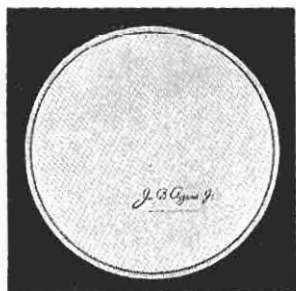
N:r 430



N:r 433

N:r 430.	Tenor Levin	pr duss.	2: 50	pr st.	0: 25
" 431.	" " som 432 utan ebenholz	"	10: —	"	1: —
" 432.	" " med ebenholz	"	12: 50	"	1: 25
" 433.	" Grover Nontip	"	12: 50	"	1: 25
" 434.	Mandolin Levin	"	3: —	"	0: 30
" 435.	" " som 432	"	15: —	"	1: 50
" 436.	" Grover Nontip	"	15: —	"	1: 50
" 437.	Guitarr Levin	"	3: 50	"	0: 35
" 438.	" " som 432	"	20: —	"	2: —
" 439.	" Grover Nontip	"	16: 50	"	1: 65
" 440.	5-str. Banjo Grover som 430	"	5: —	"	0: 50
" 441.	" " " Nontip	"	12: 50	"	1: 25

BANJOSKINN



N:r 450.	För Tenor Banjo. Vit god kvalité	pr st.	6: —
" 451.	För Tenor Banjo, prima amerik. vitt skinn	"	12: —
" 452.	För Tenor Banjo, extra prima av märket Jos. Roger 3 Star, världens förnämsta banjoskop	"	20: —
" 453.	För Mandolin Banjo, vit, god kvalité	"	5: —
" 454.	För Mandolin Banjo, prima, amerik., vitt skinn	"	10: —
" 455.	För Mandolin Banjo, Roger	"	15: —

Färdigmonterade skinn att omedelbart påsättas föras i lager av N:r 451—452—454—455, påspända på 4-kantig mässingtråd till ett extrapris av 5:— kr. N:r 450 och 453 påspända på järntråd extra 4:— kr. Dessa påspända skinn passa endast för våra banjos.

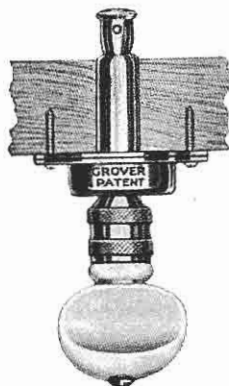
PEGS



Nr 461



Nr 462



Nr 463

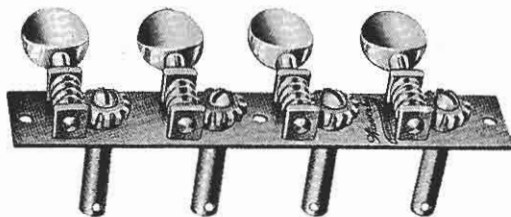
Nr 460. Förm. m. svarta knappar pr st. 0: 75

Nr 461. Förm. m. vita knappar pr st. 1: 25

Nr 462. Grover Junior m. kugghjulsväxling. pr st. . . 4: —
pr sats . . 15: —

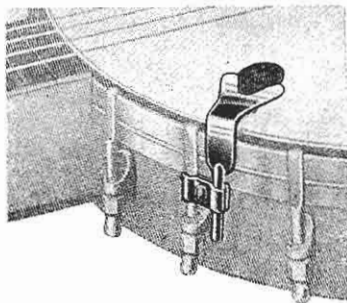
Nr 463. Grover Internal med kugghjulsväxling, prima konstruktion pr st. . . 5: —
pr sats . . 20: —

MANDOLIN-BANJO-MEKANIKER



Nr 468

- | | |
|---|---------------|
| Nr 464. Tyska av mässing | pr sats 2: 25 |
| „ 465. Tyska, förnicklade | 2: 50 |
| „ 466. Amerik., extra prima av mässing med svarta knappar | 4: — |
| „ 467. Amerik., av mässing med vita knappar | 5: — |
| „ 468. Amerik., fint förnicklade med vita knappar | 6: — |



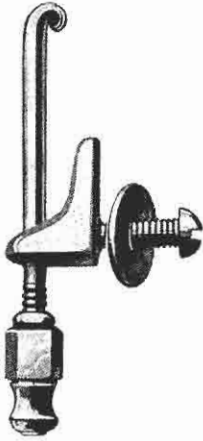
PLEKTRUMHÅLLARE

Nr 469. Amerik., förnicklad, lätt att fastsätta. Mycket praktisk pr st. 4: —

NYCKLAR

- | | |
|---|-----------|
| Nr 427. Passande för spänskruvsmutter, mindre | Kr. 0: 60 |
| Nr 428. Passande för spänskruvsmutter, större | Kr. 0: 70 |

Levin



N:r 470, 473, 475

SPÄNSKRUVAR

N:r 470.	Spännskruv, am., rund, utan mutter	pr st.	Kr. 0: 15
„ 471.	Spännskruv, am., flat, utan mutter	„ „	0: 25
„ 472.	Spännskruvmutter, mindre ..	„ „	0: 15
„ 473.	„ „ större ..	„ „	0: 20
„ 474.	Sargfäste, sexkantbult med skruv och bricka	„ „	0: 25
„ 475.	Sargfäste med skruv och bricka ..	„ „	0: 30

ARMSTÖD



N:r 476

N:r 476.	Se avbildningen	pr st.	Kr. 3:—
„ 477.	Samma som å "Special" och "Standard" banjos	„ „	5:—

RESONATOR

För Tenor eller Mandolin-Banjo.

N:r 478.	Av trä, utan kant, fint polerad, med fastsättningsdelar, passar endast banjo med pinne	Kr. 10:—
„ 479.	Samma som å Tenor Banjo N:r 100, med kant	Kr. 25:—



PLEKTRUM

N:r 480.	Celluloid, extra tjocka	pr duss.	Kr. 1: 50
„ 481.	Tortoline, „ „	„ „	2:—
„ 482.	Schöldpadd, extra prima	„ „	3:—
„ 483.	„ „ trekant., prima	„ „	3:—
„ 484.	Filt, utmärkta för Tenorbanjo	„ „	3:—

Andra sorter finnas i lager till olika priser.