

*Servin  
Instrument*

Pianomagasiniet

Axel Lindskoog

Kristinehamn

Rikstel. 86

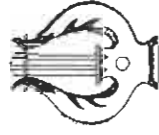


# KATALOG

över

Lutor, Guitarrer, Hawaiiiguitarrer, Tenorguitarrer,  
Mandoliner.

Tenor-, Mandolin-, Guitarr- och Plektrumbanjor.  
Etuier och Strängar.



## Garanti.

Å varje instrument lämnas ett eller tio års garanti. Garantitiden är utsatt i katalogen för varje instrument.

Skulle något instrument framvisa material- eller fabriktionsfel under garantitiden, repareras detta gratis om instrumentet sändes franko till fabriken i Göteborg.

För banjoskinn, slitage eller skador uppkomna genom oförsiktighet eller olyckshändelse garanteras ej.

Kontrollnummer är instämplat å varje instrument och torde vid förevarande fall uppgivas jämte felet, före instrumentet insändes för ändring. Felet kan vara av så obetydlig art att det lätt kan avhjälpas av ägaren själv.

## Råd.

Ett instrument bör aldrig upphängas på fuktig eller kall vägg, häng aldrig på en yttervägg. Se efter att det ej står för nära uppellad kakelugn eller värmeledning. Har man varit ute med instrumentet i regnväder, bör man alltid noga avtorka det vid hemkomsten, fuktigheten i luften slår alltid in i fodralet. Skulle tonen bliva sämre, beror detta endast på att strängarna suttit på för länge. Byt strängar minst två gånger om året. Skruva alltid *upp* en sträng till önskad höjd, aldrig ner. Blir den för hög, så drag i strängen eller skruva ner den för lågt och skruva sedan *upp* den. Härigenom står sig stämningen bättre.

## Levin Special Stall.



Tillverkat av ebenholz och justerbart. Med detta stall kunna strängarnas höjd över greppbrådan höjas eller sänkas, varigenom instrumentet kan göras mer eller mindre lättspelat. Stallet är så konstruerat att varje sträng får sitt rätta avstånd från sadeln.

## Levin Standard Stall.



Samma som Special stallet, men ej justerbart.

Å alla instrument med, *Special* eller *Standard* stall äro botten och lockel något välvda. Varje instrument justeras omsorgsfullt före avsändandet från fabriken. Alla *Levin*-instrument lackeras och poleras med cellulosalack, vilken är öfverhört motståndskraftig för stötar, vatten, handsvett och 40" v-ig sprit m. m. Dyligt förslör vanlig polering men inverkar ej på cellulosalack.

## Baslutor med välvd botten.

**N:r 100. 12-strängad.** Lyxmodell. Halsen, botten och sidan av äkta ostindisk jacaranda. Locket av utsökt gammal fin rumänisk gran med smakfulla pärlemoromament. Celluloid kring-greppbrådan. Mekaniker av nysilver med äkta pärlemor-knappar. Ett gediget och representativt solistinstrument med en enastående stor och lyllig ton. *10 års garanti.*

Längd 113 cm.

Bredd 36 cm. Djup 16 cm.

**Kr. 375:—**

**N:r 110. 12-strängad.** Halsen, botten och sidan av prima svensk lönn polerade i en vacker gulbrun färgton. Lock av rumänisk gran med smakfulla mosaik- och celluloidinläggningar. Greppbråda av jacaranda inlagd med utskurna pärlemor. Mekaniker av nysilver. *1 års garanti.*

Längd 113 cm.

Bredd 36 cm. Djup 16 cm.

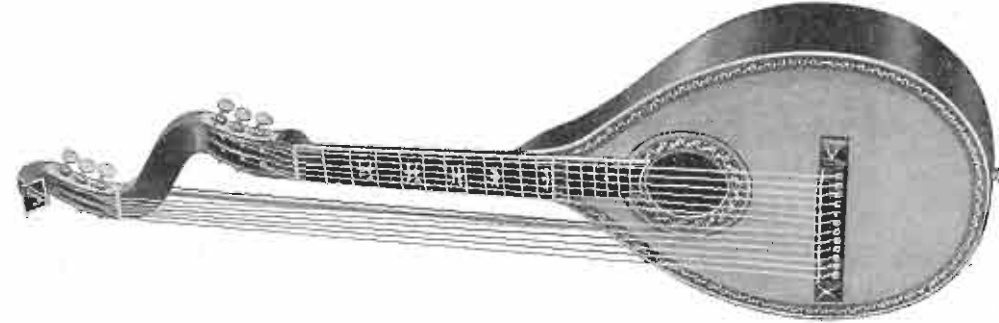
**Kr. 185:—**

**N:r 115. 10-strängad.** Botten och sidan av svensk lönn polerade i en vacker gulbrun färg. Lock av rumänisk gran med mosaik- och celluloidinläggningar. Hals av white-wood med greppbråda av jacaranda. Enklare huvudkonstruktion. Amerik. förn. mekaniker. *1 års garanti.*

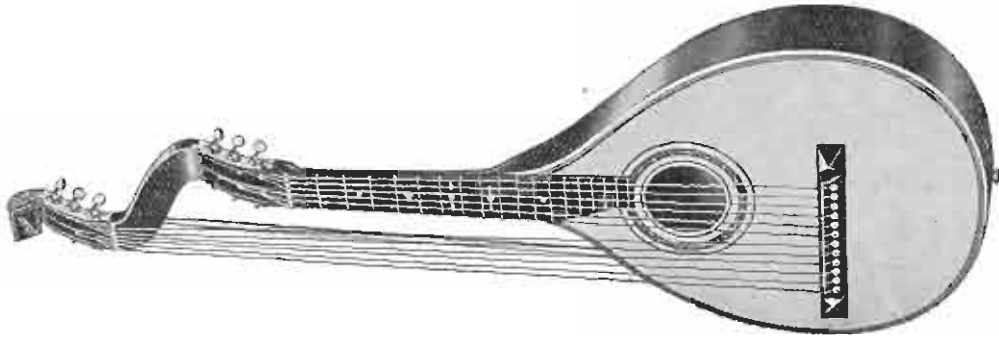
Längd 104 cm.

Bredd 36 cm. Djup 16 cm.

**Kr. 120:—**



N:r 100.



N:r 110.

## LUTOR.

**N:r 120. 6-strängad. Vålad botten.** Botten och sidan av svensk lönn, polerade i en vacker gulbrun färg. Lock av rumänisk gran med mosaik- och celluloidinläggningar. Hals av white-wood med greppbräda av jacaranda. Mekaniker av nysilver. Standard stall. Amerik. förn. stränghållare.

Längd 100 cm.

Bredd 36 cm. Djup 16 cm.

**Kr. 100: —**

*1 års garanti.*

**N:r 130. 6-strängad. Flat botten.** Botten och sidan av björk. Lock av rum. gran med celluloid- och mosaikinläggningar runt ljudhålet. Celluloid kring locket och botten. White-wood hals. Greppbräda av jacaranda med utskurna pärlemor. Amerik. förn. mekaniker och stränghållare. Standard stall. Spelplatta. Hela instrumentet polerat i mörk mahogny.

Längd 96 cm.

Bredd 36 cm. Djup 9 cm.

**Kr. 85: —**

*1 års garanti.*

**N:r 135. 6-strängad. Flat botten.** Botten och sidan av björk polerade i ljus mahogny. Lock av rum. gran med mosaik- och celluloidinläggningar. White-wood hals med greppbräda av valnöt. Amerik. mässingmekaniker med vita knappar. Amerik. förn. stränghållare. Standard stall. Bensadel. *1 års garanti.*

Längd 96 cm.

Bredd 36 cm. Djup 9 cm.

**Kr. 65: —**



N:r 135.



N:r 120.

## Solistguitarer.

N:r 175. Ny modell. *Harpstorlek*. Botten och sidan av finaste ögonlön. Lock av rumänisk gran med f-hål. Hals av mahogny med tjockt svart fanér i mitten. Oval greppbräda av ebenholz, helt friliggande från locket. Halsen ingradad vid 14:de bandet. Celluloid kring locket, botten, greppbrädan och huvudet. Amerik. kugghjulspegs. Friliggande spelplatta. "Special" stall. Ny modell strängållare. Am. "Truesolo"-strängar. Hela instrumentet polerat i en vacker mörkbrun färg. Eit enastående solist och orkesterinstrument. *10 års garanti.*

Längd 102 cm.

Bredd  $40\frac{1}{2}$  cm. Djup 11 cm.

Kr. 350:—

N:r 180. Ny modell. *Harpstorlek*. Botten och sidan av finaste flammig lönn. Lock av rumänisk gran. Ovalt ljudhål med celluloid- och mosaikiniläggningar. Hals av mahogny med tjockt svart fanér i mitten. Oval greppbräda av ebenholz, helt friliggande från locket. Halsen ingradad vid 14:de bandet. Celluloid kring ljudhålet, locket, botten och greppbrädan. Amerik. kugghjulspegs. Friliggande spelplatta. "Special" stall. Ny modell strängållare. Am. "Truesolo"-strängar. Hela instrumentet polerat i en vacker mörkbrun färg. *10 års garanti.*

Längd 102 cm.

Bredd  $40\frac{1}{2}$  cm. Djup 11 cm.

Kr. 250:—



N:r 175.



N:r 180.

## Solistguitarer.

**N:r 185.** *Ny modell. Concertstorlek.* Botten och sidan av finaste flammig lönn. Lock av rum. gran. Ovalt ljudhål med celluloid- och mosaikinläggningar. Hals av mahogny med tjockt svart fanér i mitten. Oval greppbräda av ebenholz, helt friliggande från locket. Halsen ingraderad vid 14:de bandet. Celluloid kring ljudhålet, locket, botten och greppbrädan. Am. kugghjulspegs. Friliggande spelplatta. "Special"-stall. Ny modell strånghållare. Am. "Truesolo"-strängar. Hela instrumentet polerat i en vacker mörkbrun färg.

Längd 99 cm.

Bredd 37 $\frac{1}{2}$  "

Djup 9 $\frac{1}{2}$  "

10 års garanti.

**Kr. 200: —**



N:r 185.



N:r 190.

**N:r 190.** *Ny modell. Concertstorlek.* Botten och sidan av lönn. Lock av rum. gran. Runt ljudhål med svarta och vita celluloidinläggningar. Hals av white-wood med tjockt svart fanér i mitten. Oval greppbräda av jacaranda. Halsen ingraderad vid 14:de bandet. Celluloid kring locket, botten och greppbrädan. Am. kugghjulspegs. "Special"-stall. Ny modell strånghållare. Am. "Truesolo"-strängar. Hela instrumentet polerat i mörk mahogny. 10 års garanti.

Längd 99 cm.

Bredd 37 $\frac{1}{2}$  "

Djup 10 "

**Kr. 150: —**



## Guitarrer.

**N:r 195.** *Ny modell.* Boltten och sidan av lönn. Lock av rumänisk gran. Runt ljudhål med svarta och vita celluloidinläggningar. Celluloid kring lockets ytterkant. Hals av white-wood med tjockt svart fanér i mitten. Oval greppbräda av jacaranda bunden med celluloid. Halsen ingrudad vid 14:de bandet. Amerik. förn. mekaniker med ivoryknappar. Standard stall. Ny modell strängållare. Am. "Truesolo"-strängar. Hela instrumentet polerat i mörk mahgny.

Längd 97 cm.

Bredd 35 " "

Djup 9 " "

*10 års garanti.*

**Kr. 100:—**

**N:r 200 C.** *Consertstortlek.* Boltten och sidan av lönn. Lock av rum. gran. Runt ljudhål med celluloid och mosaikinläggningar. Celluloid kring locket och boltten. Hals av white-wood. Oval greppbräda av jacaranda med utskurna pärlemor. Amerik. förn. mekaniker och strängållare. Standard stall. Svart spelplatta. Hela instrumentet polerat i mörk mahgny. *1 års garanti.*

Längd 98 cm.

Bredd 33<sup>1</sup>/<sub>2</sub> " "

Djup 9 " "

**Kr. 75:—**



N:r 200 C.



N:r 195.

## Guitarer.

N:r 202. Botten och sidan av lönn. Lock av rum. gran. Runt ljudhål med svarta och vita celluloidinläggningar. Celluloid kring lockets ytterkant. Hals av white-wood. Oval greppbräda av jacaranda. Am. förn. mek. och strängållare. Standard stall. Hela instrumentet polerat i mörk mahogny. *1 års garanti.*

Längd 95 cm.  
Bredd 31 " "  
Djup 9 " "

**Kr. 50: —**

N:r 212. Botten och sidan av björk. Lock av rum. gran. Celluloid kring locket och ljudhållet. Greppbräda av valnöt. Tyska mek. Am. förn. strängållare. Stall av jacaranda. Hela instrumentet polerat i mörkbrun färg. *1 års garanti.*

Längd 95 cm.  
Bredd 31 " "  
Djup 9 " "

**Kr. 35: —**

N:r 212 C. *Concertstorlek.* Samma utförande som N:r 212. *1 års garanti.*

Längd 98 cm.  
Bredd 33<sup>1</sup>/<sub>2</sub> " "  
Djup 9<sup>1</sup>/<sub>2</sub> " "

**Kr. 45: —**



N:r 212.



N:r 202.

## Solistguitarer.

**N:r 225.** *Ny modell. Harpstorlek.* Botten och sidan av mahogny. Lock av rum. gran. Ovalt ljudhål. Celluloid- och mosaikläggningar kring ljudhålet och ytterkanten. Celluloid kring botten. Hals av mahogny med tjockt svart fanér i mitten, ingrudad vid 14:de bandet. Oval greppbräda av ebenholz, helt friliggande från locket. Celluloid kring greppbrädan. Am. kugghjulspigs. Special ställ. Helt friliggande spelplatta. Ny modell stränghållare. Am. "Truesolo"-strängar. *10 års garanti.*

Längd 102 cm.

Bredd 40 "

Djup 11 "

Kr. 250:—

**N:r 230.** *Ny modell. Concertstorlek.* Botten och sidan av mahogny. Lock av rum. gran. Ovalt ljudhål. Celluloid- och mosaikläggningar kring ljudhålet och ytterkanten. Celluloid kring botten. Hals av mahogny med tjockt svart fanér i mitten, ingrudad vid 14:de bandet. Oval greppbräda av ebenholz, helt friliggande från locket. Celluloid kring greppbrädan. Am. kugghjulspigs. Special ställ. Helt friliggande spelplatta. Ny modell stränghållare. Am. "Truesolo"-strängar. *10 års garanti.*

Längd 99 cm.

Bredd 37 $\frac{1}{2}$  "

Djup 10 "

Kr. 200:—



N:r 230.



N:r 225.

## Solistguitarer.

N:r 235. *Ny modell. Concertstörlek.* Botten och sidan av mahogny. Lock av rum. gran. Celluloid- och mosaikinläggningar kring ljudhålet och ytterkanten, Celluloid kring botten. Hals av white-wood med tjockt svart fanér i mitten, ingradad vid 14:de bandet. Oval greppbräda av jacaranda bunden med celluloid. Am. kugghjulspets. Special ställ. Ny modell stränghållare. Am. "Truesolo"-strängar. *10 års garanti.*

Längd 99 cm.  
Bredd 37<sup>1</sup>/<sub>8</sub> "  
Djup 10 "

Kr. 150: —

N:r 240. *Ny modell.* Botten och sidan av mahogny. Lock av rum. gran. Celluloid- och mosaikinläggningar kring ljudhålet och ytterkanten. Hals av white-wood med tjockt svart fanér i mitten, ingradad vid 14:de bandet. Oval greppbräda av jacaranda bunden med celluloid. Am. förn. mek. med ivoryknappar. Standard ställ. Ny modell stränghållare. Am. "Truesolo"-strängar. *10 års garanti.*

Längd 97 cm.  
Bredd 35 "  
Djup 9 "

Kr. 100: —



N:r 240.



N:r 235.

## Guitarrer.

**N:r 245.** *Consertformat.* Botten och sidan av mahogny. Lock av rum. gran med celluloid- och mosaikinläggningar. Celluloid kring botten. Oval greppbräda av jacaranda med utskurna pärlemor. Am. förn. mek. och stränghållare. Standard stall. *1 års garanti.*

Längd 98 cm.

Bredd 33 $\frac{1}{2}$  "

Djup 9 $\frac{1}{2}$  "

**Kr. 75:—**

**N:r. 247.** Botten och sidan av utsökt flammig björk polerade i en vacker blågrå färg. Lock av rum. gran med celluloid- och mosaikinläggningar. Celluloid kring botten. Hals i samma blågrå färg. Oval greppbräda av jacaranda med utskurna pärlemor. Standard stall. Am. förn. mek. och stränghållare. *1 års garanti.*

Längd 95 cm.

Bredd 31 "

Djup 9 "

**Kr. 60:—**



N:r 245.



N:r 247.

## Guitarer.

**N:r 252.** Botten och sidan av björk, polerade i ljus mahogny. Lock av rum. gran med celluloid- och mosaikinläggningar. Oval greppbräda av jacaranda. Amerik. förn. mekaniker och stränghållare. Standard stall. *1 års garanti.*

Längd 95 cm.

Bredd 31 " "

Djup 9 " "

**Kr. 50:—**

**N:r 250 C.** *Consertstorlek.* Samma utförande som N:r 252.

Längd 98 cm.

Bredd 33<sup>1</sup>/<sub>2</sub> " "

Djup 9<sup>1</sup>/<sub>4</sub> " "

**Kr. 60:—**

**N:r 262.** Botten och sidan av björk, polerade i ljus mahogny. Lock av rum. gran med celluloid- och mosaikinläggningar. Greppbräda av valnöt. Tyska mekaniker. Stall av jacaranda. Amerik. förn. stränghållare. *1 års garanti.*

Längd 95 cm.

Bredd 31 " "

Djup 9 " "

**Kr. 40:—**



N:r 262.



N:r 252.

## Gitarrer.

**N:r 267.** Botten och sidan av björk, polerade i ljus mahogny. Lock av rumänisk gran med mosaikinläggningar runt ljudhålet. Svarta och vita inläggningar med valnötslist kring ytterkanten. Greppbräda av valnöt. Tyska mekaniker. Stall av jacaranda. Am. förn. stränghållare. *1 års garanti.*

Längd 95 cm.  
Bredd 31 ”  
Djup 9 ”

**Kr. 35: —**



N:r 267.

**N:r 267 C. Consertstorlek.** Samma utförande som N:r 267.

Längd 98 cm.  
Bredd 33<sup>1</sup>/<sub>2</sub> ”  
Djup 9<sup>1</sup>/<sub>2</sub> ”

**Kr. 45: —**



N:r 272.

**N:r 272.** Botten och sidan av björk, polerade i rödbrun färg. Lock av rum. gran. Inläggningar med valnötslist kring ytterkanten. Greppbräda av valnöt. Stall av jacaranda. Tyska mekaniker. Am. förn. stränghållare. *1 års garanti.*

Längd 95 cm.  
Bredd 31 ”  
Djup 8 ”

**Kr. 30: —**

## Hawaii-Guitarer.

N:r 280. *Ny modell. Concertstorlek.* Locket, botten och sidan av mahogny. Celluloid- och mosaikinläggningar å locket. Celluloid kring botten. Hals av white-wood med tjockt svart fanér i mitten, ingrudad vid 14:de bandet. Greppbråda av jacaranda med nerfädda celluloidband. Celluloid kring greppbrådan. Am. kuggjulspegs. Special stall. Ny modell stränghållare. Am. "Truesolo"-strängar. Kompl. sats Levin special hawaiiidelar. *10 års garanti.*

Längd 99 cm.

Bredd  $37\frac{1}{2}$  cm. Djup 11 cm.

**Kr. 150:—**

N:r 285. *Ny modell.* Botten och sidan av lönn. Lock av rum. gran med celluloid- och mosaikinläggningar. Hals av white-wood med greppbråda av jacaranda. Nerfädda celluloidband. Am. förn. mekaniker och stränghållare. Standard stall. Kompl. sats hawaiiidelar. Hela instrumentet polerat i mörk mahogny. *1 års garanti.*

Längd 97 cm.

Bredd 35 cm. Djup  $9\frac{1}{2}$  cm.

**Kr. 75:—**

N:r 290. *Concertstorlek.* Botten och sidan av björk. Lock av rum. gran med celluloid kring ljudhålet och ytterkanten. Greppbråda av valnöt med nerfädda celluloidband. Tyska mekaniker. Stall av jacaranda. Am. förn. stränghållare. Kompl. sats hawaiiidelar. Hela instrumentet polerat i mörk mahogny. *1 års garanti.*

Längd 98 cm.

Bredd  $33\frac{1}{2}$  cm. Djup  $9\frac{1}{2}$  cm.

**Kr. 50:—**



N:r 280.



N:r 285.

*Dyrare Hawaii-guitarer tillverkas på beställning.*



## Basguitarer.

N:r 295. *Concertstorlek.* 10-strängad.

Längd 102 cm.

Bredd  $33\frac{1}{2}$  cm. Djup  $10\frac{1}{2}$  cm.

Kr. 85:—

N:r 297. *Harpstorlek.* 12-strängad.

Längd 109 cm.

Bredd 37 cm. Djup 11 cm.

Kr. 100:—

## Tenorguitarer.

N:r 300. Botten och sidan i mahogny. Lock av rum. gran med celluloid kring ljudhålet och ytterkanten. Greppbräda av jacaranda. 23" skala. Spelplatta. Standard stall. Amerik. pegs med vita knappar. Am. justerbar stränghållare. Kleer-tonesträngar. Hela instrumentet polerat i mörk mahogny.

Längd 90 cm.

Bredd 31 cm. Djup  $8\frac{1}{2}$  cm.

Kr. 50:—

1 års garanti.

N:r 305. *Ny modell. Concertstorlek.* Botten och sidan av mahogny. Lock av rum. gran med svarta och vita celluloid-tyngningar. Hals av mahogny med tjockt svart lanér i mitten. Greppbräda av jacaranda. Halsen ingrudad vid 14:de bandet. Celluloid kring locket, botten och greppbrädan. Am. kugghjulspigs. Special stall. Ny modell stränghållare. Am. Tenorguitarsträngar. Hela instrumentet polerat i mörk mahogny. 10 års garanti.

Längd 95 cm.

Bredd  $37\frac{1}{2}$  cm. Djup 10 cm.

Kr. 150:—

*Dyrare Tenorguitarer tillverkas på beställning.*



N:r 297.



N:r 305.

## Mandoliner.

**N:r 400.** Botten och sidan av björk. Lock av rum. gran med mosaikiniläggningar kring ljudhålet. Celluloid kring locket och bottens ytterkanter. Greppbräda av jacaranda. Spelplatta. Standard stall. Amerik. förn. mekaniker och stränghållare. Hela instrumentet polerat i mörk mahogny. *1 års garanti.*

Längd 64 cm.

Bredd  $25\frac{1}{8}$  "

Djup 7 "

**Kr. 55:—**



N:r 400.



N:r 405.

**N:r 405.** Botten och sidan av utsökt flammig björk, polerade i en vacker blågrå färg. Lock av rum. gran med celluloid- och mosaikiniläggningar. Greppbräda av jacaranda. Spelplatta. Standard stall. Amerik. förn. mekaniker och stränghållare. *1 års garanti.*

Längd 64 cm.

Bredd  $25\frac{1}{2}$  "

Djup 7 "

**Kr. 50:—**

## Mandoliner.

**N:r 415.** Botten och sidan av björk. Lock av rum. gran med celluloid kring ljudhålet och ytterkanten. Greppbräda av valnöt. Spelplatta. Tyska mekaniker. Stall av jacaranda. Förn. stränghållare. Hela instrumentet polerat i mörkbrun färg. *1 års garanti.*

Längd 62 cm.

Bredd 25 "

Djup 6 "

**Kr. 35:—**

**N:r 420.** Botten och sidan av björk. Lock av rum. gran. Celluloid kring ljudhålet och ytterkanten. Greppbräda av valnöt. Tyska mekaniker. Stall av jacaranda. Förn. stränghållare. Hela instrumentet polerat i mörkbrun färg. *1 års garanti.*

Längd 63 cm.

Bredd 22 "

Djup 6 "

**Kr. 25:—**

**N:r 430.** Botten och sidan av flammig björk, polerade i en vacker blågrå färg. Lock av rum. gran med celluloid- och mosaikläggningar. Greppbräda av valnöt. Spelplatta. Standard stall. Amerik. förn. mekaniker och stränghållare. *1 års garanti.*

Längd 63 cm.

Bredd 22 "

Djup 6 $\frac{1}{2}$  "

**Kr. 40:—**



N:r 430.



N:r 420.

## Mandoliner.

**N:r 435.** Botten och sidan av björk, polerade i mahogny. Lock av rum. gran med celluloid- och mosaikinläggningar. Greppbräda av valnöt. Bensadel. Standard stall. Amerik. mässingmekaniker. Förm. stränghållare. *1 års garanti.*

Längd 63 cm.

Bredd 22 cm. Djup  $6\frac{1}{2}$  cm.

**Kr. 30: —**

**N:r 440.** Botten och sidan av björk, polerade i mahogny. Lock av rum. gran med inläggningar kring ljudhålet. Celluloid kring ytterkanten. Greppbräda av valnöt. Tyska mek. *1 års garanti.*

Längd 63 cm.

Bredd 22 cm. Djup 6 cm.

**Kr. 20: —**

**N:r 450.** *12-strängad.* Botten och sidan av björk. Lock av rum. gran med mosaikinläggningar kring ljudhålet, locket och bottens ytterkanter. Greppbräda av jacaranda. Spelplatta. Standard stall. Am. förm. mek. Förm. stränghållare. Hela instrumentet polerat i mörk mahogny. *1 års garanti.*

Längd  $67\frac{1}{2}$  cm.

Bredd  $25\frac{1}{2}$  cm. Djup 7 cm.

**Kr. 75: —**

**N:r 455.** *12-strängad.* Botten och sidan av björk, polerade i mahogny. Lock av rum. gran med celluloid och mosaikinläggningar. Greppbräda av valnöt. Bensadel. Am. mässingmek. med vita knappar. Förm. stränghållare. *1 års garanti.*

Längd  $67\frac{1}{2}$  cm.

Bredd  $25\frac{1}{2}$  cm. Djup 7 cm.

**Kr. 55: —**



N:r 450.



N:r 440.

## Tenor Mandola.

**N:r 475.** Botten och sidan av björk. Lock av rum. gran med mosaikinläggningar kring ljudhålet. Celluloid kring ljudhålet, locket och bottens ytterkanter. Greppbräda av jacaranda. Standard stall. Spelplatta. Amerik. förn. mekaniker och stränghållare. Hela instrumentet polerat i mörk mahogny. *1 års garanti.*

Längd 75 cm.

Bredd  $25\frac{1}{2}$  "

Djup 7 "

**Kr. 70: --**



N:r 475.



N:r 500.

## Ukulele.

**N:r 500.** Botten, locket och sidan av äkta mahogny. Mosaikinläggningar runt ljudhålet. Celluloid kring botten, locket och ljudhålet. Hals av mahogny, med greppbräda av jacaranda. Amerik. pegs. Hela instrumentet polerat i träets färg.

Längd 58 cm.

Bredd  $18\frac{1}{2}$  "

Djup  $6\frac{1}{2}$  "

**Kr. 40: --**

## Banjos.

### Råd till banjospelare.

Förvara alltid banjon i ett etui, där ligger den bäst skyddad och utsättes ej då för luftens inverkan.

Utsättes skinnnet för vatten eller dylikt, måste skinnnet *ögonblickligen* spännas ner.

Se till att solen ej får skina på skinnnet, det blir då så hårt sammandraget att det kan spricka.

Håll alltid skinnnet väl spänt, annars blir tonen dålig.

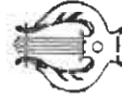
En orsak till falsk och dålig ton är ofta gamla strängar. Använd aldrig en dålig sträng. Nya skinn måste blötas före de påsättas, men torde banjon ej användas förrän minst 24 timmar efter skinnnet är påsatt, emedan det annars lätt går sönder. Hav om möjligt alltid ett färdigmonterat skinn i reserv.

Skulle en pegs inte hålla strängen i stämning, skruva då till den lilla skruv som sitter under knappen.

### Special Banjos.

*De Luxe, Grand, Aristokrat, Solist, Splendid och Superior* hava nedan beskrivna delar och tillbehör:

23" skala. Greppbräda av ebenholz med 19 nysilverband. 11" ring limmad i 7 fanér. Skålförmig resonator. Levin special dubbelkontakt toning. Kombinerad spännskruvs- och resonatorhållare. U-formig spänning. 4-kantig skinnring. Rogers skinn av märket "Three Star". Levin tenorbanjostall av lönn och ebenholz. Kleertonesträngar. Armstöd. Levin justeringsanordning, med vilken strängarnas höjd över greppbrädan kan regleras.

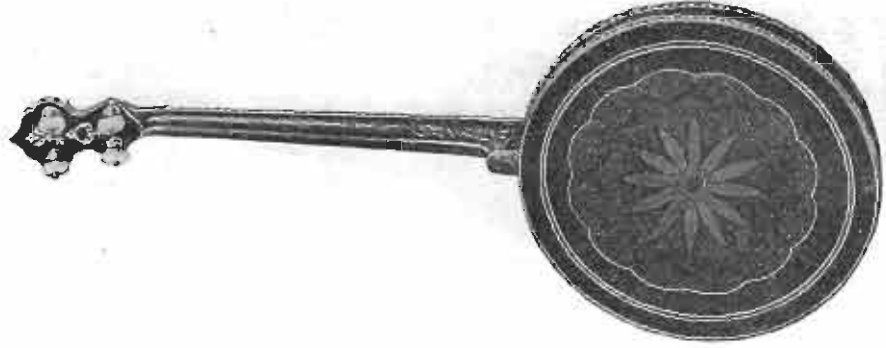


## Tenor Banjos.

Modell: "De Luxe".

Halsen, ringen och resonatorn av äkta ostindisk jacaranda. Eleganta mosaikinläggningar och nacrolaque runt halsen, ringen och resonatorn. Smakfull inläggning i resonatorn av rosenträ och jacaranda. Vita och svarta inläggningar runt huvudet och i mitten av halsen. Bildhuggeriarbete å halsen. Greppbräda av Gabon-ebenholz. Eleganta graverade pärlmemor i greppbrädan och huvudets fram- och baksida. "Planet" kugghjulspegs, utväxling 1—4 med knappar av äkta pärlmemor. "Oettinger" justerbara stränghållare. Sadel av äkta pärlmemor. "Levin" De Luxe stall. Alla metalledar äro verkligt konstnärligt graverade och dubbelt förgyllda. 10 års garanti.

Kr. 1,000: —

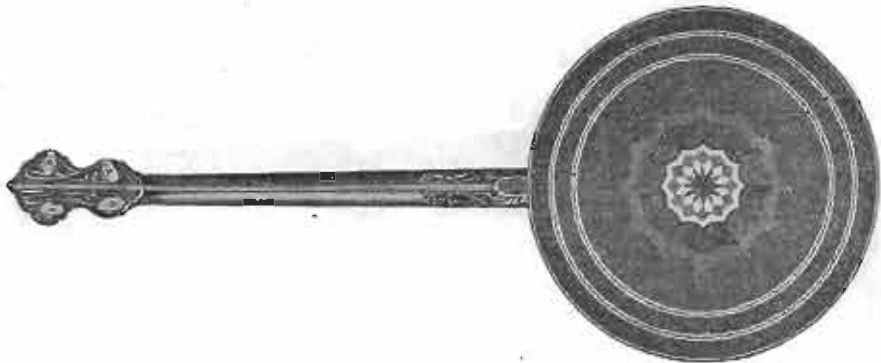


## Tenor Banjos.

Modell: "Grand".

Halsen, ringen och resonatorn av äkta mahogny. Bildhuggeriarbete å halsen. Dekorativ inläggning i mitten av resonatorn. Bronsliknande celluloid med mosaikinläggningar kring halsen, ringen och resonatorn. Vita och svarta fanér i mitten av halsen och å huvudet. Stiltiulla pärlmorfignrer i huvudet och greppbrådan. "Planet" kugghjulspegs utväxling 1—4 med knappar av äkta pärlmori. "Oettinger" justerbara stränghållare. Alla metalldelar graverade och förgyllda. 10 års garanti.

Kr. 750:—





## Tenor Banjos.

Modell: "Aristokrat".

Halsen, ringen och resonatorn av flammig lönn. Silvergrå celluloid med mosaikinläggningar kring halsen, ringen och resonatorn. Vita och svarta fanér i mitten av halsen och å huvudet. Stålfulla pärlemorfigurer i huvudet och greppbrådan. "Planet" kuggjulspegs utväxling 1—4 med knappar av äkta pärlemor. "Oettinger" justerbara stränghållare. Alla metall-delar graverade och försilvrade. Hela instrumentet polerat i tråets ljusa färg. *10 års garanti.*

**Kr. 600: —**

Modell: "Solist".

Hals av flammig lönn. Huvudets framsida och greppbrådan av grå nacrolaque inlagda med eleganta pärlemor. Resonator av grå nacrolaque. Vita och svarta celluloidinläggningar med grön nacrolaque kring greppbrådan och resonatorn. "Planet" kuggjulspegs utväxling 1—4 med knappar av im. elfenben. "Oettinger" justerbara stränghållare. Alla metalldelar förnicklade. *10 års garanti.*

**Kr. 500: —**

**Kr. 700: —**

Graverad och förgylld



Aristokrat.



Solist.

## Tenor Banjos.

Modell: "Splendid".

Halsen och resonatorn av flammig lönn. Ivory celluloid med mosaikinläggningar kring greppbrådan, ringen och resonatorn. Vita och svarta fanér i mitten av halsen och å huvudet. Ståltulla pärlemorfigurer i huvudet och greppbrådan, "Planet" kugghjulspegs utväxling 1—4 med knappar av im. elfenben. "Oettinger" justerbara stränghållare. Alla metalldelar förnicklade. Hela banjon polerad i en vacker mörkbrun färg. **10 års garanti.**

Kr. 400: —

Kr. 600: —

Graverad och förgylld

Modell: "Superior".

Halsen och resonatorn av flammig lönn. Ivory celluloid kring greppbrådan och resonatorn. Svart fanér i mitten av halsen. Elegant pärlemorfigurer i huvudet och greppbrådan. "Grover" kugghjulspegs. Justerbar stränghållare med skydd. Alla metalldelar förnicklade. Hela instrumentet polerat i en vacker blågrå färg. **10 års garanti.**

Kr. 300: —

Kr. 500: —

Graverad och förgylld



Splendid.



Superior.

## Tenor Banjos.

Modell: "Artist".

Hals av flammig lönn smakiullt inlagd med svarta och vita fanér. Greppbräda av ebenholz bunden med celluloid. 23" skala, 11" ring av flammig lönn, limmad i 7 fanér. Levin standard tonring. Massiv spänning. Resonator av flammig lönn med dubbla celluloidkanter och svart-vita inläggningar. "Grover" kugghjulspägs. "Rogers" skinn märke "Daisy Brand". Ställ med ebenholz. Kleertonsträngar. Levins justeringsanordning. Hela banjon polerad i tråets ljusa färg. *10 års garanti.*

Kr. 275: —

Modell: "Standard".

Hals av flammig lönn med greppbräda av jacaranda, bunden med celluloid. 23" skala. 11" ring av flammig lönn limmad i 7 fanér. Levin Standard tonring. Massiv spänning. Resonator av flammig lönn med dubbla celluloidkanter. "Grover" kugghjulspägs "Rogers" skinn märke "Daisy Brand". Ställ med ebenholz. Kleertonsträngar. Levins justeringsanordning. Hela banjon polerad i mörkbrun färg. *10 års garanti.*

Kr. 250: —



Artist.



Standard.

## Tenor Banjos.

**N:r T 175.** Hals av lönn med greppbräda av jacaranda bunden med celluloid. 23" skala. 11" ring av lönn limmad i 6 fanér. Resonator av lönn med celluloid kring underkanten. Rund massiv tonring. Kugghjulspägs. Vitt skinn av märket "Soo Brand". Stall med ebenholz. Kleertonesträngar. Justeringsstång. Hela banjon polerad i brun färg. *1 års garanti.*

**Kr. 175: —**

**N:r T 100.** Hals med greppbräda av jacaranda bunden med celluloid. 23" skala. 11" ring limmad i 5 fanér. Resonator med celluloid kring underkanten. Amerik. pegs med vita knappar. Rund tonring. Massiva sargfästen. Vitt skinn av märket "Soo Brand". Kleertonesträngar. Justeringsstång. Hela banjon polerad i brun färg. *1 års garanti.*

**Kr. 100: —**



N:r T 175.



N:r T 100.

## Tenor Banjos.

**N:r T 75.** Hals med greppbräda av jacaranda bunden med celluloid. 23" skala. 11" ring limmad i 5 fanér. Amerik. pegs med vita knappar. Rund tonring. Massiva sargfästen. Vitt skinn av märket "Soo Brand". Kleertonesträngar. Justeringsstång. Hela banjon polerad i brun färg. *1 års garanti.*

**Kr. 75:—**

**N:r T 50.** Hals med greppbräda av valnöt. 21" skala. 11" ring limmad i 5 fanér. Amerik. pegs med vita knappar. 14 st. spännskruvar. Vitt skinn av märket "Soo Brand". Kleertonesträngar. Justeringsstång. Hela banjon polerad i brun färg. *1 års garanti.*

**Kr. 50:—**



N:r T 75.



N:r T 50.

## Guitarr Banjos.

N:r G 100. Samma utförande som Tenorbanjomodell T 100.  
Kr. 100:—

N:r G 75. Samma utförande som Tenorbanjomodell T 75.  
Kr. 75:—

*Dyrare Guitarrbanjos tillverkas endast på beställning.*

## Mandolin Banjos.

N:r M 100. Samma utförande som Tenorbanjomodell T 100.  
Kr. 100:—

N:r M 75. Samma utförande som Tenorbanjomodell T 75.  
Kr. 75:—

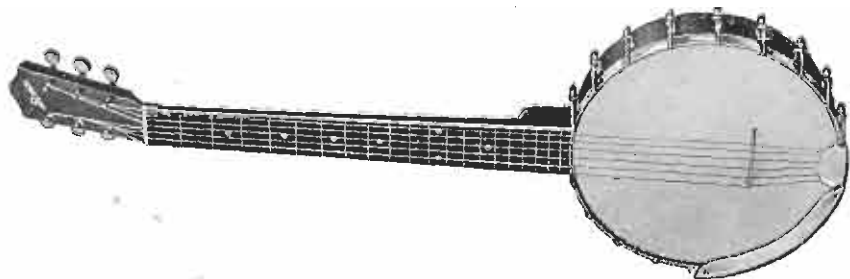
N:r M 50. Samma utförande som Tenorbanjomodell T 50.  
Kr. 50:—

Samtliga modeller med 10" ringdiameter.

*Dyrare Mandolinbanjos tillverkas endast på beställning.*

## Plektrum Banjos.

Plektrumbanjos tillverkas i samma utförande och till samma priser som Tenorbanjomodellerna, dock lägst Kr. 75:—.



N:r G 100.



N:r M 75.

## Etuier.

Samtliga etuier äro klädda med svart klot, ha ett elegant utseende och god passform.

### För Lutor:

N:r 600	För Levin-luta N:r 100 och 110 ...	Kr. 55:—
601	För N:r 115 ...	55:—
602	För N:r 120 ...	45:—
603	För N:r 130, 135 ...	43:—

### För Gitarrer:

N:r 605	För Harpstorlek, ny modell ...	Kr. 50:—
606	För Consortstorlek, ny modell ...	44:—
607	För vanlig storlek, ny modell ...	40:—
608	För Consortstorlek, ord. modell ...	38:—
609	För vanlig storlek, ord. modell ...	35:—
610	För Tenorgitarr N:r 305 ...	44:—

### För Mandoliner:

N:r 615	För stor modell ...	Kr. 20:—
616	För liten modell ...	18:—
617	För 12-strängade ...	22:—

### För Tenor Banjos:

N:r 620	Extra elegant med botten o. locket något välvda. Inuti klätt m. plysch	Kr. 55:—
621	Samma klätt med sammet	45:—
622	” ” ” fält...	35:—
623	Med rakt lock och botten, filtklätt	30:—

*Ovanstående passa endast för Levin-banjos med resonator.*

N:r 624	För N:r T 75 ...	Kr. 25:—
625	För N:r T 50 ...	22:—

### För Gitarr Banjos:

N:r 626	För N:r G 100 ...	Kr. 30:—
627	För N:r G 75 ...	28:—

### För Mandolin Banjos:

N:r 630	För N:r M 100 ...	Kr. 21:50
631	För N:r M 75 ...	20:50

### För Plektrum Banjos:

N:r 635	Samma kvalitet som N:r 620 ...	Kr. 60:—
636	Samma kvalitet som N:r 622 ...	40:—

## Smärting Fodral.

Dessa fodral äro tillverkade av prima flanellefodral smärtingtyg och formade efter instrumentet. Tillslutes endast med tryckknappar. Passa endast för Levin-instrument.

### Lutor:

N:r 650	För N:r 100, 110	...	Kr. 12:—
651	"	"	" 11:50
652	"	"	" 10:—
653	"	"	" 9:—

### Guitarrer:

N:r 655	För N:r 175, 180, 225	...	Kr. 11:50
656	"	"	" 11:—
657	"	"	" 10:50
658	"	"	" 10:—
659	"	"	" 9:25
660	"	"	" 8:75
661	"	"	" 11:—
662	"	"	" 12:—
663	"	"	" 8:50
664	"	"	" 11:—

### Mandoliner:

N:r 670	För N:r 400, 405	...	Kr. 7:—
671	"	"	" 6:75
672	"	"	" 6:50
673	"	"	" 7:50
674	"	"	" 7:50

### Ukulele:

N:r 680	För N:r 500	...	Kr. 5:50
---------	-------------	-----	----------

### Tenor Banjos:

N:r 685	För N:r T 100	...	Kr. 8:75
686	"	"	" 8:—
687	"	"	" 8:—

### Guitarr Banjos:

N:r 690	För N:r G 100	...	Kr. 9:—
691	"	"	" 8:25

### Mandolin Banjos:

N:r 695	För N:r M 100	...	Kr. 7:—
696	"	"	" 6:50

### Överdrag till etuier, skinnkantade.

N:r 697	Passande för banjoetuierna N:r 620, 621, 622...	...	Kr. 14:—
698	Passande för N:r 623...	...	" 14:—

Andra fodral än här uppräknade tillverkas på beställning.



## Strängar.

Samtliga strängar äro förpackade i påsar. *Kleertone* är marknadens förnämsta Banjo- och Mandolinsträngar. *Truesolo* äro förstklassiga am. Guitarr- och Lutasträngar, tillverkade av Kleertonefabriken. *Tricolore* äro extra prima Guitarr- och Lutasträngar, särskilt beställda för Levin-instrument. *Elite*, prima strängar med silketofs vid kulan eller öglan.

### Luta strängar.

Endast för 12-str. Levin-luta.

#### *Tricolore.*

N:r 700	E-kvint ... ..	...pr st.	0: 10
701	H spunnen ... ..	"	0: 20
702	G " " " " " "	"	0: 25
703	D " " " " " "	"	0: 30
704	A " " " " " "	"	0: 35
705	E-bas " " " " " "	"	0: 45
706	Sats... ..	1: 50	
707	Kompl. sats med bas-strängar ... ..	3: 75	

### Bassträngar för Luta och Guitarr.

N:r 708	D 7:de ... ..	...pr st.	0: 30
709	C 8:de ... ..	"	0: 35
710	H 9:de ... ..	"	0: 40
711	A 10:de ... ..	"	0: 40
712	G 11:te ... ..	"	0: 50
713	F 12:te ... ..	"	0: 50
714	Kompl. sats för 10-str. Guitarr eller Luta, 10 strängar ... ..	2: 50	
715	Kompl. sats för 12-str. Guitarr, 12 strängar ...	3: 50	

### 6-str. Luta och Guitarr.

#### *Truesolo.*

N:r 716	E... ..	...pr st.	0: 25
717	H... ..	"	0: 25
718	G... ..	"	0: 45
719	D... ..	"	0: 60
720	A... ..	"	0: 75
721	E bas ... ..	"	0: 90
722	Sats ... ..	3: —	
723	H spunnen ... ..	...pr st.	0: 40

#### *Tricolore.* För Consort- o. Harpstorl.

N:r 724	E... ..	...pr st.	0: 10
725	H... ..	"	0: 15
726	G... ..	"	0: 25
727	D... ..	"	0: 30
728	A... ..	"	0: 35
729	E bas ... ..	"	0: 45
730	Sats ... ..	1: 50	

#### *Tricolore.* För Guitarr, vanlig storl.

N:r 731	E... ..	...pr st.	0: 10
732	H... ..	"	0: 15
733	G... ..	"	0: 20
734	D... ..	"	0: 25
735	A... ..	"	0: 30
736	E bas ... ..	"	0: 35
737	Sats ... ..	1: 25	

### *Elite.*

N:r 738	E... ..	...pr st.	0: 10
739	H... ..	"	0: 10
740	G... ..	"	0: 15
741	D... ..	"	0: 20
742	A... ..	"	0: 25
743	E bas ... ..	"	0: 30
744	Sats ... ..	1: —	

### Hawaiiguitarr.

N:r 745	E... ..	...pr st.	0: 10
746	Ciss ... ..	"	0: 15
747	A... ..	"	0: 25
748	E... ..	"	0: 30
749	A... ..	"	0: 35
750	E bas ... ..	"	0: 45
751	Sats ... ..	1: 50	

### Tenorguitarr.

#### *Kleertone.*

N:r 752	A... ..	...pr st.	0: 25
753	D... ..	"	0: 30
754	G... ..	"	0: 50
755	C... ..	"	0: 60
756	Sats ... ..	1: 50	

## Strängar.

## Mandolin.

## Kleertone.

Passar för 8- och 12-str. mandolin.

N:r 757	E...	...pr st.	0: 25
758	A...	"	0: 25
759	D...	"	0: 45
760	G...	"	0: 50
761	Sats, 8 str.	...	2: 75

## Elite. För 8-str. mandolin.

N:r 762	E...	...pr st.	0: 10
763	A...	"	0: 10
764	D...	"	0: 15
765	G...	"	0: 20
766	Sats	...	1: —

## Elite. För 12-str. mandolin.

N:r 767	E...	...pr st.	0: 10
768	A...	"	0: 15
769	D...	"	0: 20
770	G...	"	0: 25
771	Sats	...	1: 75

## Tenormandola.

## Tricolore.

N:r 772	A...	...pr st.	0: 10
773	D...	"	0: 15
774	G...	"	0: 25
775	C...	"	0: 30
776	Sats	...	1: 50

## Guitarbanjo.

## Tricolore. Med ögla.

N:r 787	E...	...pr st.	0: 10
788	H...	"	0: 15
789	G...	"	0: 20
790	D...	"	0: 25
791	A...	"	0: 30
792	E bas	"	0: 35
793	Sats	...	1: 25

## Mandolinbanjo.

## Kleertone.

N:r 757	E...	...pr st.	0: 25
758	A...	"	0: 25
759	D...	"	0: 45
760	G...	"	0: 50
761	Sats	...	2: 75

## Elite.

N:r 762	E...	...pr st.	0: 10
763	A...	"	0: 10
764	D...	"	0: 15
765	G...	"	0: 20
766	Sats	...	1: —

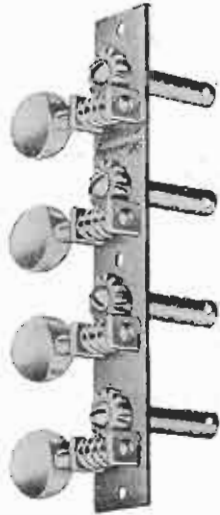
## Ukulele.

## Sensträngar.

N:r 794	1-sta	...pr st.	0: 25
795	2-dra	"	0: 60
796	3-dje	"	0: 75
797	4-de	"	0: 25
798	Sats	...	1: 75



## Tillbehör.



### Mekanik-tillbehör.

N:r 1015	Kugghjul, förn. ....	0: 45
1016	" mäss. ....	0: 45
1017	Strängrulle, guit., förn. ....	0: 25
1018	Dito, mäss. ....	0: 25
1019	Mand., förn. ....	0: 25
1020	" mäss. ....	0: 25
1021	Knappar för guitarr, vita ....	0: 45
1022	Dito, svarta ....	0: 40
1023	Mand., vita ....	0: 45
1024	" svarta ....	0: 40
1025	Små blå skruvar, pr st. ....	0: 05

### Mekaniker.

#### Luta.

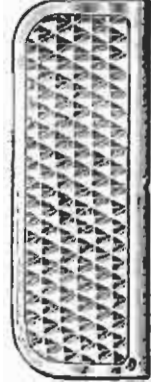
N:r 1000	Svängd modell	pr sats 5: —
----------	---------------	--------------

#### Guitarr.

N:r 1001	Amerik. förn. pr sats	5: 50
1002	Amerik. mäss. vita knappar	4: 75
1003	Amerik. mäss. svarta knappar	4: 25
1004	Tyska, mäss. för Levin-guitarr	2: —

#### Mandolin.

N:r 1006	Am. förnickl. ....	6: —
1007	Am. mässing, vita knappar	5: —
1009	Tyska, mäss. ....	2: —
1010	Tyska, förn. ....	2: 50
1011	Am., förn. för 12-str.	12: —
1012	Dito, mäss. ....	10: —



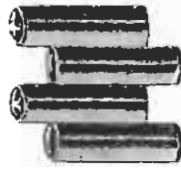
### Hawaii-tillbehör.

N:r 1040	Spelstål, Speciallilv. "Levin"	3: —
1041	Spelstål, ordin. modell	2: —
1042	Spelstift för fingrar	pr st. 0: 20
1043	Spelstift för tummen	pr st. 0: 20
1044	Sadel	0: 50
1045	Kompl. sats	3: 25
1046	" med Levin-stål	4: 25



### Pegs.

1030	Samma som å T 100	pr st. 1: 25
1031	Med kugg-hjulsutväxling	pr st. 3: 25
1032	Grover	4: 50
1033	Grover	6: —
1034	Planet	pr st. 10: —



### Stämpipor.

1050	A	pr st. 0: 25
1051	E-A-D-G	0: 90
1052	A-D-G-C	1: —
1053	E-H-G-D-A-E	1: 25



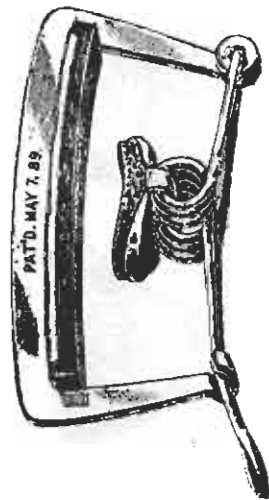
### Stämgafl'lar.

N:r 1060	A	0: 75
1061	C	0: 75

**Tillbehör.**

**Stränghållare.**

- N:r 1085 Guitarr, metall pr st. 2: —
- 1086 Mandolin, amerik. m. armskydd ... pr st. 1: 50
- 1090 Tenorbanjo med armskydd ... pr st. 6: —
- 1095 Mandolinbanjo med armskydd ... pr st 2: —



**Stall.**

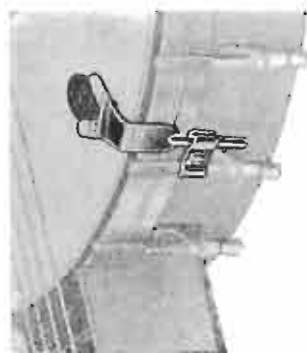
- N:r 1100 Av jacaranda, för guitarr med metallstränghållare ... pr st. 1: —
- 1105 Guitarr "Standard" " 4: —
- 1106 Mandolin, jacaranda, enkelt ... pr st. 0: 50
- 1108 Mandolin "Standard" pr st. 3: —

**Capodastros.**

- N:r 1070 Am. patent... pr st. 2: 50
- 1071 Tyska, fransk modell, mäss. ... pr st. 1: 10
- 1072 Tyska, tysk modell med båge, förn. pr st. 1: 25
- 1073 För Tenorbanjo eller Ukulele... pr st. 0: 75

**Strängstift.**

- N:r 1075 Im. ebenholz ... pr st. 0: 05
- 1076 Ben med pärlemoröga... pr st. 0: 20



**Ändknappar.**

- N:r 1077 Im. ebenholz ... pr st. 0: 20
- 1078 Vita... " 0: 50

**Banjoscinn.**

Samtliga scinn av världens förnämsta fabrikat Jos. B. Rogers Jr., U. S. A.

*Tenorbanjo.*

- N:r 1115 "Three Star" ... 20: —
- 1116 "Union Brand" ... 15: —
- 1117 "Daisy Brand" ... 12: —
- 1118 "Soo Brand" ej firmamärkt ... 7: —

*Mandolinbanjo.*

- N:r 1120 "Three Star" ... 17: 50
- 1121 "Union Brand" ... 13: —
- 1122 "Daisy Brand" ... 10: —
- 1123 "Soo Brand" ej firmamärkt ... 5: —

Ovanstående scinn finnas färdigmonterade på fyrkantig skinnring. Kr. 4: extra.

**Banjoställ.**

Nr 1125.

- N:r 1125 Tenor ... ..pr st. 0: 25  
 1126 Mandolin ... .." 0: 30  
 1127 Guitarr ... .." 0: 35



Nr 1128.

- N:r 1128 Tenor ... ..pr st. 1: 25  
 1129 Mandolin ... .." 1: 50  
 1130 Guitarr ... .." 2: —  
 1131 Tenor, enklare... .." 1: —



Nr 1133.

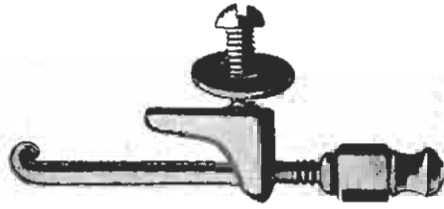
- N:r 1132 Grover Tenor ...pr st. 1: 25  
 1133 Mandolin ... .." 1: 50  
 1134 Guitarr ... .." 1: 75

**Resonator.**

- N:r 1138 Med kant, för Tenor-  
 banjo ... ..pr st. 25: —  
 1139 För M. B. .... " 25: —

**Tillbehör.****Spännskruvar.**

- N:r 1140 Spännskruv  
 amerik., flat utan  
 mutter 0: 15  
 1141 Mutter, mindre  
 0: 10  
 1142 Mutter, större  
 0: 15  
 1143 Sargfäste, sex-  
 kantbult med skruv  
 och bricka 0: 20  
 1144 Sargfäste, extra  
 starkt med bult o.  
 bricka ... .. 0: 45  
 1145 Kompl. sats av  
 1140, 1141, 1143  
 0: 45  
 N:r 1146 Kompl. sats av Nr:  
 1140, 1142, 1144 ... 0: 75

**Nycklar.**

- N:r 1150 För Levin-banjo Kr.  
 50:—, 75:—, 100:— 0: 60  
 1151 För Levin-banjo Kr.  
 175:— och dyrare ... 0: 70

**Armstöd.**

- N:r 1152 Förnicklat ... .. 5: —

**Sordin.**

- N:r 1155 Grover förn.... .. 1: 10

**Plektrum.**

Nr 1171.



Nr 1174.

- N:r 1160 Celluloid ovalform  
 pr st. 0: 10  
 1162 Trekantigt ... .." 0: 10  
 1165 Ovalform med infällda  
 gummitbitar, glider ej  
 pr st. 0: 20  
 1166 Ovalform, tjoct för  
 banjo ... ..pr st. 0: 15  
 1170 Sköldpadd, oval " 0: 20  
 1171 Extra prima ... " 0: 25  
 1174 Trekantigt ... .." 0: 25  
 1175 *Belcanto*, marknadens  
 förn., ovalform...pr st. 0: 75  
 1176 Dito, rombiorm " 0: 75  
 1177 Gummi, oval(dämpare-  
 plektrum) ... ..pr st. 0: 30  
 1180 Filt för Ukulele " 0: 30

**Spelplatta**

kan pålimmas de flesta instrument till  
 en kostnad av Kr. 5: —.