

of wood.



Stålsträngsgitarrer

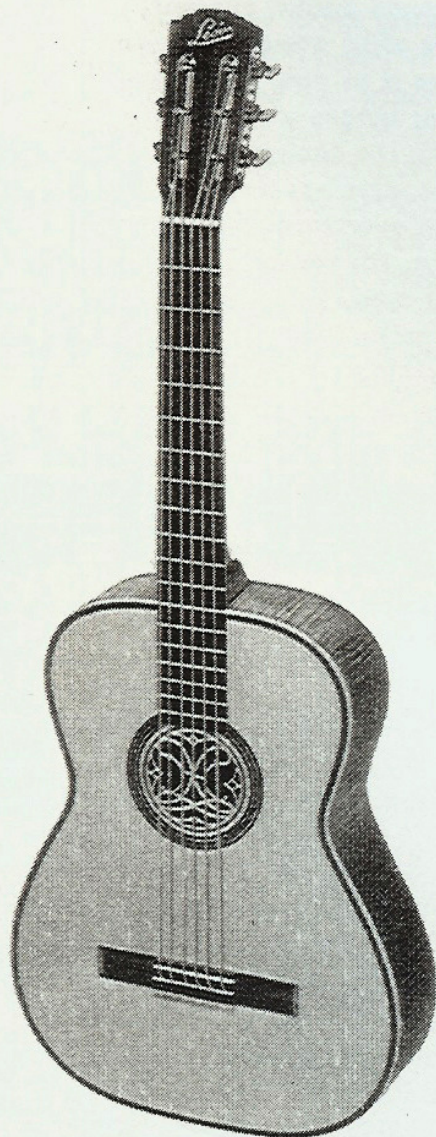
HANDGJORDA I SOLITT ÄDELTRÄ

1972

Numera är många gitarrer gjorda av plywood. Det är utan tvekan billigt. Men. Gitarrer måste göras av rent, solitt trä. Ädelträ. Det är ett faktum, vi kan bevisa det, och det ska vi. I slutet av den här texten.

Men innan vi gör experimentet är det bäst att ni får veta bakgrunden till Levin gitarrer. En Levin gitarr är helt och hållet gjord av ädelträ. Och det har den varit ända sedan Levin startade år 1900. Ta gitarrlocket t ex. Det är gjort av alpgran. Ett underbart material. Det är noggrant utvalt från träd som är ett à tvåhundra år gamla. De växer extremt långsamt. Föreställ er vad det betyder. Trä med mycket, mycket tätt liggande årsringar. Ädelträ. Vi anser att det inte finns något annat trä som duger att göra gitarr-lock av. Och ingen säger emot oss. Ta sedan gitarr-sidorna, och botten. Jacaranda, flammig lönn eller mahogny. Eller något annat ädelträ vi anser tillräckligt bra. Och de är inte många. Titta nu närmare på alla delarna, absolut nödvändiga för sluresultatet, och alla ditsatta perfekt. För hand. Vi använder nästan exakt samma verktyg som använts av gitarrmakare sedan urminnes tider. De stora konstnärerna. Ty det är en konst att göra en gitarr. Och vi tror gärna att vi har samma känsla i fingertopparna. Varför inte? Våra gitarrtillverkare är också konstnärer. Många av dem har varit hos oss i tjugo år, och mer. De lär fortfarande, både sig och andra. Men det finns en skillnad. En liten. Den ensamme gitarrmakaren gör tio eller femton gitarrer om året. Vi gör tio till femton tusen gitarrer om året. Och det tar verkligen tid att göra en gitarr, tillräckligt bra. Det tar tid att göra en Levin. Skulle ni tro det, om vi säger sex månader? Det är sant. Om ni inte räknar in alpgranens tvåhundra år, förstås. Sex månader att skapa formen och balansen på en Levin. Sex månader av noggrant och koncentrerat arbete. Och vi gör inte gitarrer bara för att titta på. Vi gör levande musik. Ty det är början till skönhet hos en gitarr. För att hjälpa er förstå, ska vi berätta en affärshemlighet. Det finns inga parallella ytor i en Levin gitarr. De är avsiktligt gjorda olika bara för att skapa bästa möjliga akustik. Samma raffinemang finner ni i världens bästa konserthallar. De har säkert inget emot att vi stal idén. Nu vet ni bakgrunden. Nu kan ni göra experimentet. Ta ett stycke alpgran och knacka på det. Vad hör ni? Det solida ädelträets underbart resonanta ljud. Gör sedan samma sak med ett stycke plywood. Vad hör ni? Det behöver inte sägas. Nu har ni naturligtvis inte de där två trästyckena. Men ni kan ju mycket väl föreställa er. Och då inser ni vad som händer när ädelt trä möter begåvade människor. Det är konstigt, ju mer vi berättar om Levin gitarrer, desto dyrare verkar de, det är sant. Men så är inte fallet. Levin gitarrer kostar lite mer än plywood-gitarrer, men mindre, mycket mindre, än den ensamme gitarrmakarens. Och ändå får ni ljudet av trä. Och det speciella Levin-ljudet.

Many guitars are made of plywood nowadays. It makes them cheaper, no doubt. However, guitars must be made of pure solid wood. Precious wood. It's a fact. We can prove it to you, and we will. At the end of this very text. But before we make the experiment we'd better tell you the background of Levin guitars. A Levin guitar is pure, precious wood all the way through. And so it has been ever since the beginning in 1900. Take the guitar top, for instance. It's made of alpine spruce. A wonderful material. This spruce is carefully chosen from trees one hundred to two hundred years old. They grow extremely slowly. Imagine what that means. Wood with a close-grained texture. Precious wood. We say there is no other wood that'll do for the top of a guitar. No one contradicts us. Now take its sides and its back. Rosewood, flame maple and mahogany. Or any other precious wood we consider good enough. They are few. Then have a good look at all the parts, which are absolutely necessary for determining the final outcome; all assembled perfectly by hand. We use much the same types of tools as used by the single artisan. Used by the artisan of old. For making a guitar is a work of art. And we like to think we have the same touch. Why shouldn't we? Our people are artisans as well. Many of them have been with us making guitars for twenty years or more. They still learn and teach. But there is a difference, a slight one. The single artisan makes ten or fifteen guitars a year. We make from ten to fifteen thousand guitars a year. It takes time to make a guitar well enough. It takes time to make a Levin. Would you believe six months? It's the truth, if you don't count the centuries of the alpine spruce. Six months to create the shape and balance of a Levin guitar. Six months of careful and unhurried work. And we don't make guitars just to look at. We make living music. That is the beginning of the beauty of a guitar. To help you understand we will tell you a trade secret. There are no parallel planes in a Levin guitar. They are deliberately and expertly made asymmetrical in order to create the best acoustical effects. You'll find this same refinement in the world's greatest concert halls. We don't think they'll mind that we stole the idea. Now that you know the background, you can make the experiment we spoke of. Take a piece of alpine spruce and tap it. What do you hear? The wonderfully resonant sound of solid precious wood. Then do the same with a piece of plywood. What do you hear? No need to explain! Of course you don't have two such pieces of wood at the moment. But you can imagine, can't you? Now you will be able to appreciate what happens when precious wood meets skilled craftsmen. Now, the more we say about Levin guitars, the more expensive they seem to be. But that's not the case. Levin guitars cost a bit more than plywood ones, but far, far less than handmade ones. And still you get the sound of wood. And the special sound of Levin.



Modell:
PUGH (Rogefeldt)

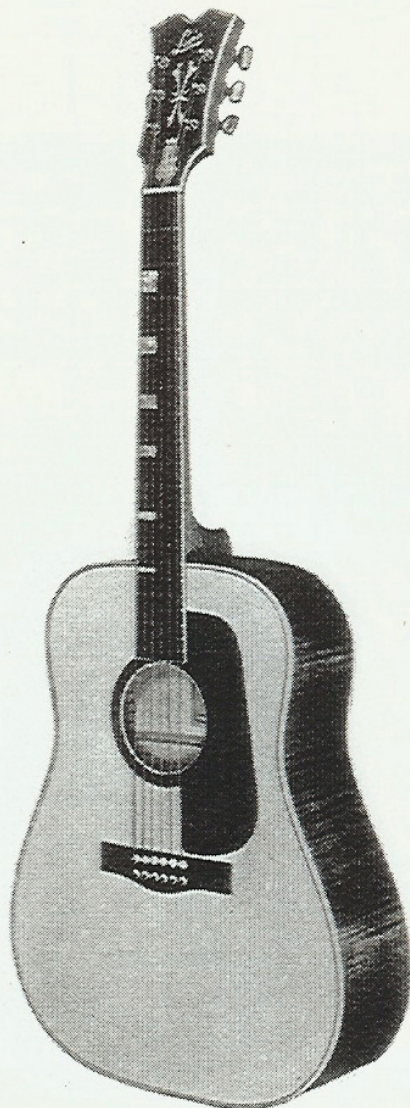
Förebilden till detta instrument är gitarrens föregångare, vehuelan. Därför monogrammet i ljudhålet. Vacker, aningen sordinerad ton. Locket av urvald alpgren, sidor och botten av berglönn, vackert rödbrunbetsad. Hals av mahogny. Stall och greppbräda av jakaranda. Nysilverband. Stötlistor kring lock och botten. Förnicklade strängskruvar. Höglanspolerad.

Strängar: Levin nr 307
Storlek: medium

Model: PUGH

The predecessor of the guitar, the vehuela, has served as a model for this instrument. This is why the monogram in the soundhole is used. A beautiful, somewhat muted sound. Top of selected alpine spruce, sides and back of mountainmaple, stained in a beautiful redbrown colour. Neck of mahogany. Bridge and fingerboard of rosewood. Nickel-silver frets. Edging around top and back. Nickel-plated machine heads. Highly polished finish.

Strings: Levin No. 307.
Size: medium



Ett helt nytt studioinstrument, som blivit en mycket stor succé i USA och Europa. Prisat av de verkligt kräsna musikerna och ljudteknikerna för perfekt sound. Individuell justering av stränghöjden (världspatent). Justerbar hals. Lock av utvald, naturfärgad alpgran. Sidor och botten av brunbetsad berglönn. Smal behaglig hals av mahogny. 20 nysilverband. Mosaikinläggningar runt ljudhålet. Stötlister kring kropp och greppbräda. Heltäckta singelskruvar med metallknappar. Höglanspolerad.

Strängar: Levin nr 277,
Western, light

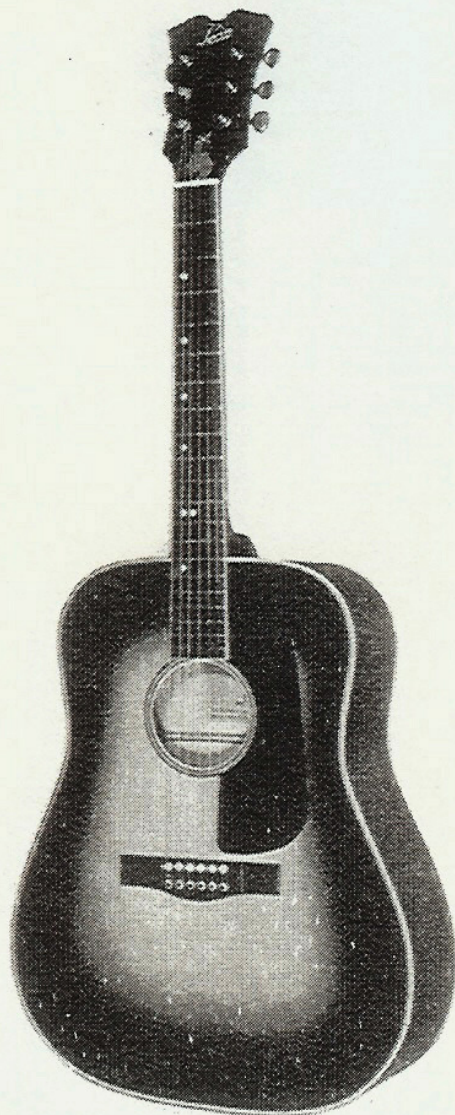
Storlek: jumbo

A completely new studio instrument, which has been a great success in the U.S.A. and in Europe. Commended by really discriminating musicians and soundtechnicians for its perfect sound. Individual adjustment of the string-height (world patent). Adjustable neck. Top of selected alpine spruce in its natural colour. Sides and back of brownstained mountainmaple. Narrow neck of pleasing mahogany. 20 nickel-silver frets. Mosaic inlay around the soundhole. Edging around body and fingerboard. Fully covered single machine heads with metal buttons. Highly polished finish.

Strings: Levin No. 277,
Western, light

Size: jumbo

163



Samma akustiska konstruktion som modell 174, men schatterad i vacker gulbrun färg. Individuell justering av stränghöjden. Justerbar hals. Lock av utvald alpggran. Sidor och botten av brunbetsad berglönn. Smal, behaglig hals av mahogny. 20 nysilverband. Inläggningar runt ljudhålet. Stötlist kring kropp och greppbräda. Heltäckta singel-skrivar med metallknappar. Höglanspolerad.

The same acoustic construction as model 174, but shaded in a beautiful yellow-brown colour. Individual adjustment of the string-height. Adjustable neck. Top of choice alpine spruce. Sides and back of brown-stained mountain-maple. Narrow, pleasant neck of mahogany. 20 nickel-silver frets. Decorative inlay around the soundhole. Edging around body and fingerboard. Fully covered single machine heads with metal buttons. Highly polished finish.

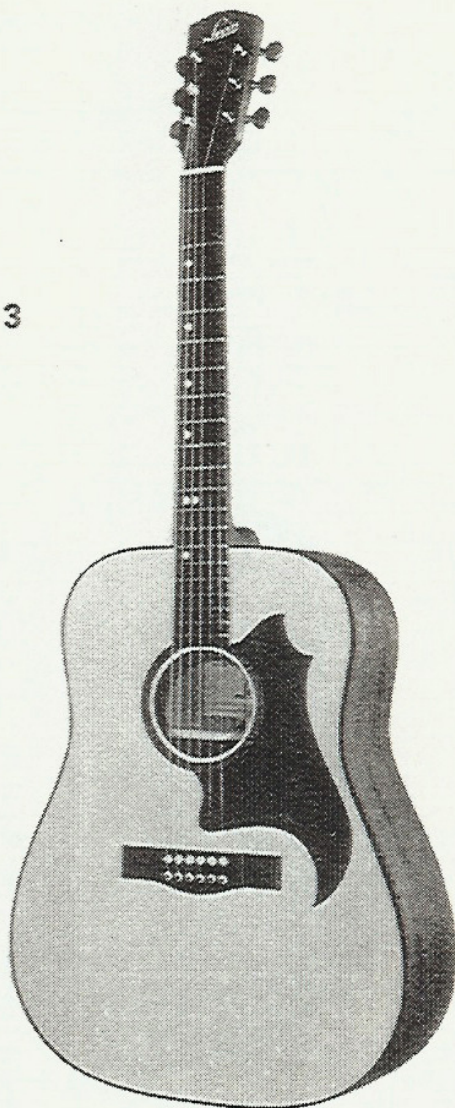
Strängar: Levin nr 277,
Western, light

Storlek: jumbo

Strings: Levin No. 277,
Western, light

Size: jumbo

LT 3



En western av högsta internationella klass. Tonen är klar och kraftfull med en enastående bärighet. Instrumentet är verkligt lättspelat och bland finesserna märks individuell justering av stränghöjden. Lock av naturfärgad alpggran, sidor och botten av betsad mahogny. Smal, behaglig mahognyhals med nysilverband. Stötlist runt lock och botten. Förkromade strängskruvar med metallknappar. Mattbehandlad.

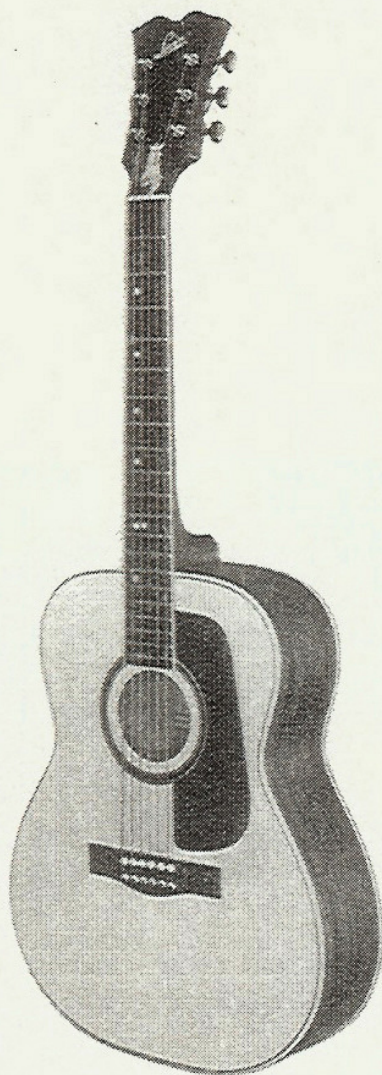
A Western guitar of the highest international class. A clear and strong sound. The instrument is really easy-to-play and among the refinements will be noticed the individual string height adjustment. Top of alpine spruce in its natural colour, sides and back of stained mahogany. Narrow, pleasant neck of mahogany, reinforced with a U-rod. Fingerboard of rosewood. Edging around top and back. Chromium plated machine heads with metal buttons. Matt finish.

Strängar: Levin nr 277,
Western, light

Storlek: jumbo

Strings: Levin No. 277,
Western, light

Size: jumbo



Stor stålsträngsgitarr speciellt lämpad för folkmusik och gospel. Stor, bärig ton. Lock av naturfärgad alpgran, sidor och botten av mörktonad mahogny. Smal, justerbar mahognyhals. Rundad greppbräda och stall av jakaranda. Individuell justering av stränghöjden. Mosaikinläggningar runt ljudhålet. Stötlister runt lock och botten och längs greppbrädan. Nysilverband. Heltäckta singelskruvar med metallknapp. Mattbehandlad.

Strängar: Levin nr 277,
Western, light

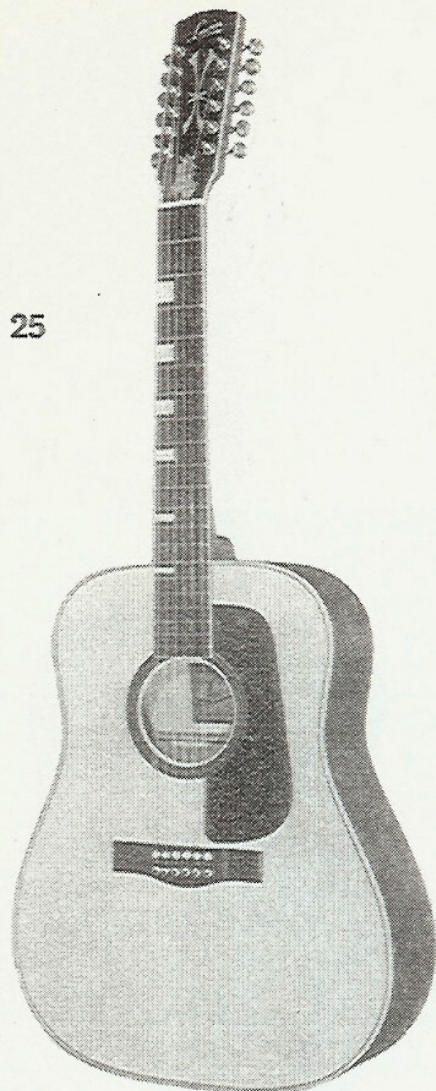
Storlek: stor

A large steel string guitar especially suited for folk music and gospel. Strong tone. Top of alpine spruce in the wood's natural colour. Sides and back of darktoned mahogany. Narrow, adjustable mahogany-neck. Rounded fingerboard and bridge of rosewood. Individual adjustment of the string-height. Mosaic inlay around the soundhole. Edging around top and back and along the fingerboard. Nickel-silver frets. Fully covered single machine heads with metal buttons. Matt finish.

Strings: Levin No. 277,
Western, light

Size: large

LTS 25



NYHET

Samma som studioinstrumentet 174, men konstruerad för 12 strängar. Högsta tänkbara internationella klass. Halsen ipassad vid 14:e bandet. 20 nysilverband.

Betr. modell 174
se sidan 4

NEW

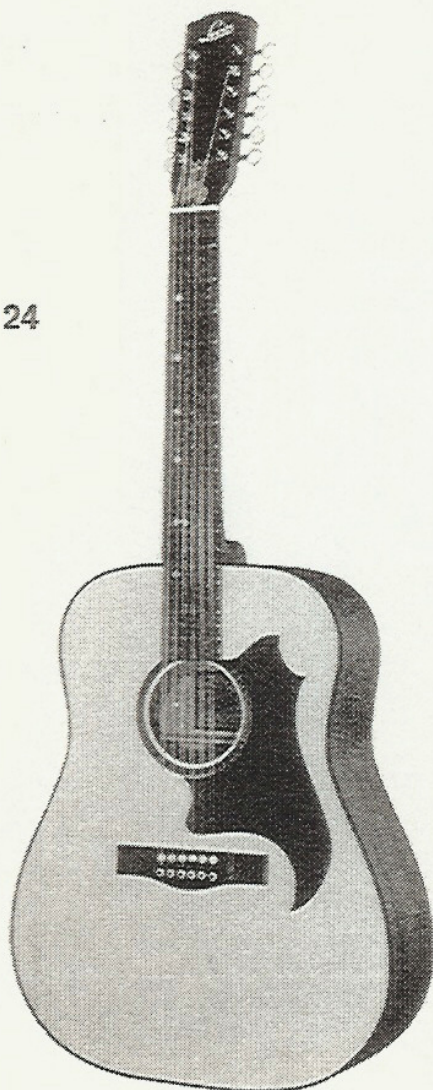
The same as the studio instrument 174, but constructed for 12 strings. In the highest possible international class. The neck is jointed at the 14th fret. 20 nickel-silver frets.

Concerning model 174,
see page 4

Strängar: Levin nr 407
Storlek: jumbo

Strings: Levin No. 407
Size: jumbo

LTS 24



NYHET

Samma som en av våra mest sålda modeller, LT 3, men konstruerad för 12 strängar. Halsen ipassad vid 14:e bandet. 20 ny-silverband. Påtagligt lättspelad. Perfekt balanserad.

Betr. modell LT 3
se sidan 6

NEW

The same as one of our most sold models, i.e. LT 3, but constructed for 12 strings. The neck is jointed at the 14th fret. Extremely easy to play. Perfectly balanced.

Concerning model LT 3,
see page 6

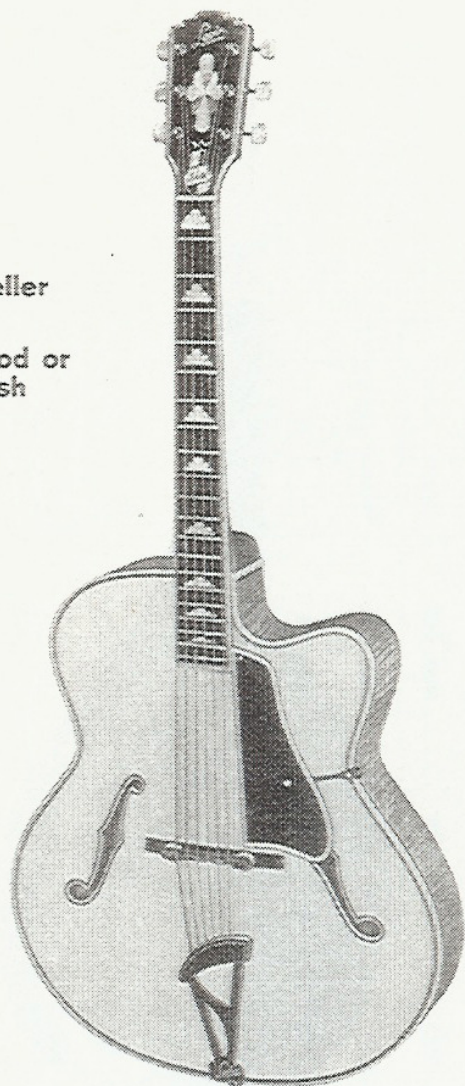
Strängar: Levin nr 407
Storlek: jumbo

Strings: Levin No. 407
Size: jumbo

315

Naturfärgad eller
schatterad

In natural wood or
sun-burst finish



ORKESTERGITARR

För professionellt bruk. Handsnidadat lock av extra fin alpgran. Botten handsnidad av hård flammig lönn. Sidor i samma träslag. Justerbar hals. Greppbräda av ebenholz. Pärlmor i huvud och greppbräda. Heltäckta förgyllda singelskruvar. Höglanspolerad. Kan förses med 2 inbyggda mikrofoner.

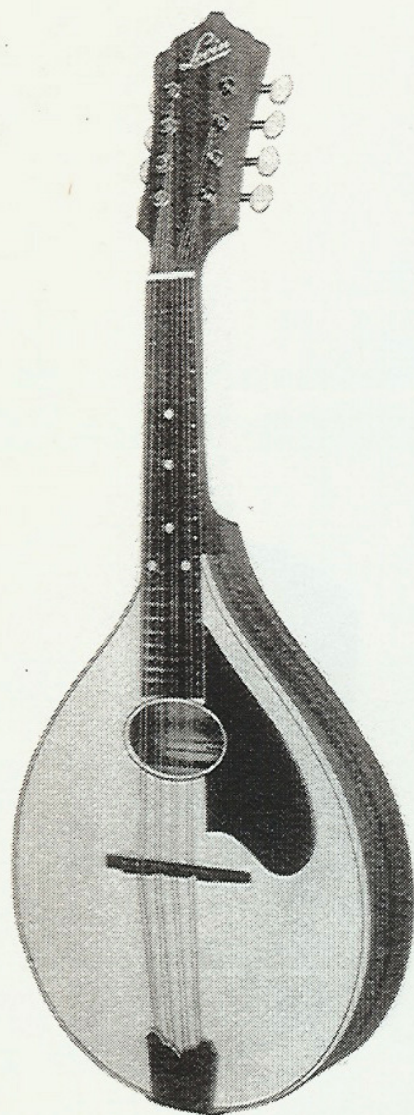
Storlek: orkester

ORCHESTRAL GUITAR

For professional use. Hand-carved top of extra fine alpine spruce. The back is handcarved from hard flamed maple. Sides of the same kind of wood. Adjustable neck. Fingerboard of ebony. Mother-of-pearl in the head and in the fingerboard. Fully covered gold-plated single machine heads. Highly polished finish. Can be equipped with 2 built-in pick-ups.

Size: orchestral

157



MANDOLIN

Lättspelad mandolin med distinkt, klar och ren ton. Konstruerad med tanke på såväl yrkesmusikern som amatören. Lock av utvald, åldrad alpgran. Sidor, botten och hals av mahogny. Greppbräda av jakaranda. Stall av ebenholz. Stötlist runt locket. Mattbehandlad.

MANDOLIN

An easily playable mandolin with a distinct, clear and pure sound. Constructed with a view to the professional as well as to the amateur musician's need. Top of selected, aged alpine spruce. Sides, back and neck of mahogany. Fingerboard of rosewood. Bridge of ebony. Edging around the top. Matt finish.

Strängar: Levin nr 505

Strings: Levin No. 505

Gitarstorlekar	Medium	Seor	Jumbo	Jumbo	Orkester	Mandolin
Guitar sizes	Medium	Large	Jumbo	Jumbo	Orchestra	Mandolin
Total längd	116	172	174, 163	LTS 24	315	157
Total length	945 mm	1.005 mm	L7' 3	LTS 25	1.050 mm	660 mm
Kroppens längd	465 mm	480 mm	505 mm	505 mm	525 mm	340 mm
Body length	360 mm	380 mm	400 mm	400 mm	450 mm	260 mm
Kroppens bredd	98 mm	98 mm	95/120 mm	95/120 mm	80 mm	60 mm
Body width	49 mm	43 mm	43 mm	49 mm	43 mm	30 mm
Sidans höjd	630 mm	630 mm	630 mm	630 mm	630 mm	355 mm
Body depth	Scale	Scale	Scale	Scale	Scale	Scale
Greppbrädans bredd	---	Nr 149	Nr 160	---	Nr 142	Nr 169
Fingerboard width	Nr 192	Nr 192	Nr 189	Nr 189	Nr 188	Nr 172
Skala	Nr 6215	---	Nr 6212	---	---	---
Scale	Nr 215	Nr 214	Nr 212	---	---	Nr 234
Etui, hårt	Nr 15	Nr 12	Nr 12	Nr 12	---	---
Case, hard-shell	---	---	---	---	---	---
Etui, konstläder	---	---	---	---	---	---
Case, soft-shell	---	---	---	---	---	---
Podral, plast	---	---	---	---	---	---
Cover, plastic	---	---	---	---	---	---
Podral, smärting	---	---	---	---	---	---
Cover, canvas	---	---	---	---	---	---
Påse, tyg	---	---	---	---	---	---
Bag, cloth	---	---	---	---	---	---

KONSTEN ATT GÖRA GITARRER

I all konst utgår man från innehållet. Formen ger sig sedan själv. Gitarrens innehåll är tonen, ljudet. Klängen. Gitarrer med olika innehåll, klanger, har också olika form; även om skillnaden är liten. Detta gäller för Levin. Det står Levin för.

Locken på *alla* Levin gitarrer är skurna ur mycket gammal alpgran. För att bevara träets naturliga egenskaper att uttrycka klara och bäriga toner behandlas alla Levin gitarrer med en extra tunn mattlack, som endast har till uppgift att ge visst skydd mot fukt och smuts. Därför kan Du finna ett matt lock på en i övrigt höglanspolerad gitarr.

Varje typ av Levin stålsträngsgitarr är ett akustiskt system balanserat för stålsträngar. Sätt därför aldrig nylonsträngar på en Levin stålsträngsgitarr. Tonen blir då livlös och tråkig.

Alla halsar, utan undantag, är försedda med en mycket lätt U-balk i svenskt specialstål. Så har de kunnat göras anatomiskt riktiga, greppriktiga: minsta möjliga motstånd mellan tanke och resultat. En viktig grundpelare i konsten att göra Levin gitarrer.

Varje enskilt instrument genomgår en noggrann kontroll och provspelas före leverans.

THE ART OF MAKING GUITARS

The just basis of art is function. This determines form. The function of a guitar is its sound. Guitars that differ in function — sound — differ in form, and even if the differences are small, Levin makes sure that they are there.

The tops of *all* Levin guitars are carved from very old alpine spruce. In order to keep the natural quality of the wood so as to be able to express and sustain a clear sound all Levin guitars are prepared with an extra thin matt lacquer, whose only purpose is to protect the instrument against humidity and dirt. This is why a highly polished guitar can have a matt finished top. Each type of Levin steel-string guitar is an acoustic system balanced for steel strings. Never put nylon strings on a Levin steel-string guitar. The sound will be expressionless and dull.

All Levin guitar necks, without exception, are reinforced with a very light U-rod of special Swedish steel. Therefore it has been possible to make them in such a way that they are ergonomically correct, which gives a correct grip. Thus the least possible resistance occurs between inspiration and performance. This is an important basis in the art of making Levin guitars.

Each single instrument is carefully examined and played before delivery.

Levin



AB HERMAN CARLSON LEVIN

Kvillegatan 9 D, Box 8968, 402 74 Göteborg 8
Sweden. Telefon växel 031/23 51 60



Steel String Guitars

MADE BY HAND IN SOLID PRECIOUS WOOD